




AMALIEGAARDEN


Amaliegade 23-25 Frederikssten

35 LUKSURIØSE LEJLIGHEDER
I SJÆLDENT 1700-TALS
BYGNINGSVÆRK

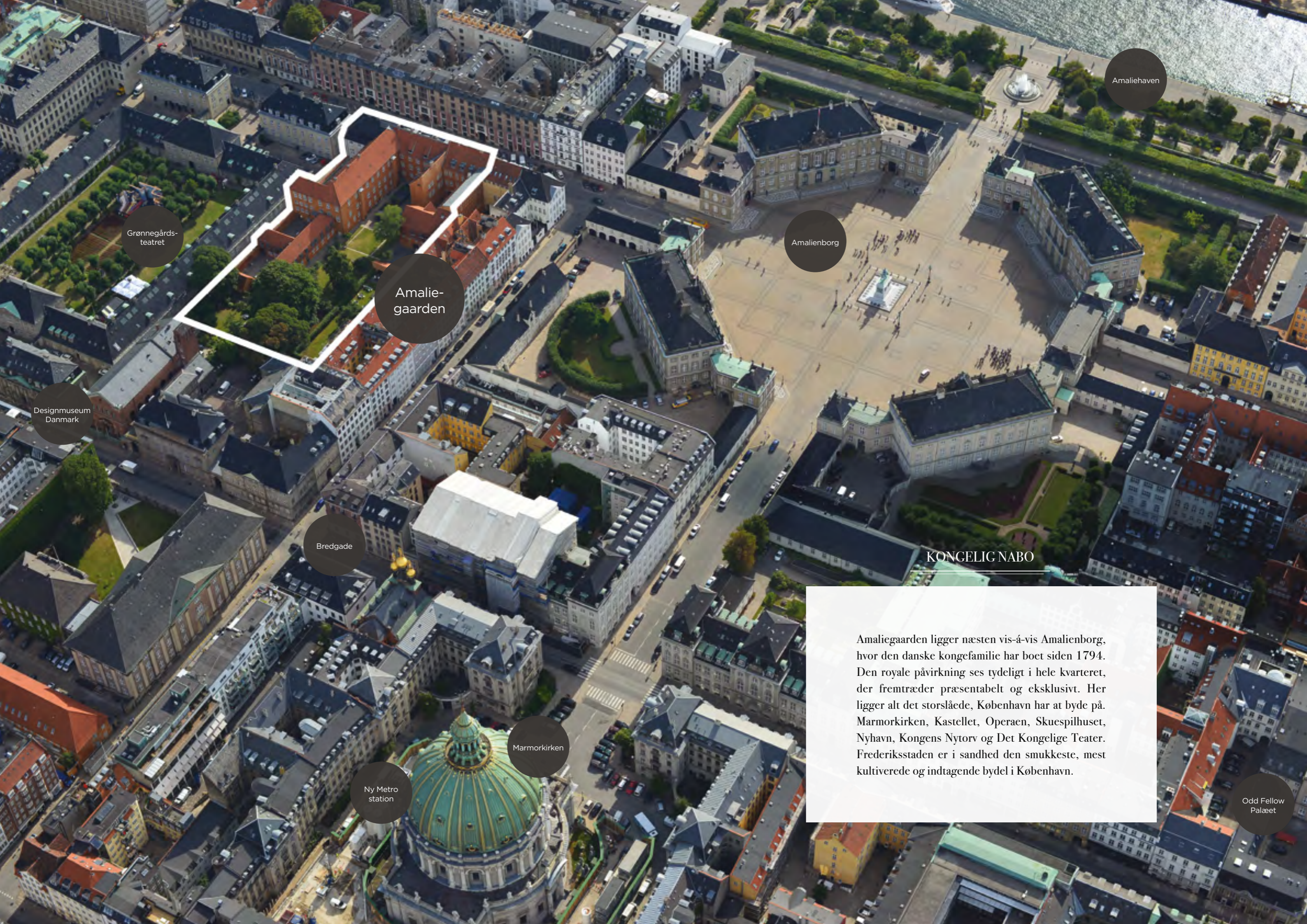




Den eneste ejerforening
i København med
egen botanisk have



Det er liebhaveri i særklasse, der nu udbydes i Frederiksstadens mest fornemme gade: Amaliegade. Amaliegaarden er tre sammenbyggede 1700-tals palæer med tilhørende sidefløje. Særligt bemærkelsesværdigt er det, at der til Amaliegaarden hører den største private have i indre København. Det drejer sig om den tidligere Kongelige Botaniske Have fra 1753. Alle lejligheder renoveres i en blanding af det ypperste i moderne komfort og fredningsmyndighedernes strenge krav om historisk akkuratesse.



Amaliehaven

Grønnegårds-
teatret

Amalie-
gaarden

Amalienborg

Designmuseum
Danmark

Bredgade

KONGELIG NABO

Amaliegaarden ligger næsten vis-à-vis Amalienborg, hvor den danske kongefamilie har boet siden 1794. Den royale påvirkning ses tydeligt i hele kvarteret, der fremtræder præsentabelt og eksklusivt. Her ligger alt det storslåede, København har at byde på. Marmorkirken, Kastellet, Operaen, Skuespilhuset, Nyhavn, Kongens Nytorv og Det Kongelige Teater. Frederiksstaden er i sandhed den smukkeste, mest kultiverede og indtagende bydel i København.

Marmorkirken

Ny Metro
station

Odd Fellow
Palæet



Velkommen til Amaliegaarden



Det er en helt særlig mulighed for køb af unik bolig i Københavns ældste bykerne, der nu byder sig. For nu bliver det muligt at erhverve sig en af de historiske lejligheder i de over 250 år gamle palæer Amaliegaarden.

Fra herskabslejlighed til havehus

Amaliegaarden ligger på adressen Amaliegade 23-25 kun få meter fra Amalienborg. Bygningerne er opført mellem 1750 og 1787 og har senest været benyttet som administrationsbygning for staten. Men nu indrettes de historiske ejendomme til 35 luksuriøse lejligheder i størrelsen 63 til 238 kvadratmeter. Amaliegaarden rummer alt fra forhusenes store herskabelige lejligheder med rigt dekoreret interiør til mindre lejligheder i de pittoreske havehuse. Alle bygninger i Amaliegaarden er fredet og er derfor fri for ejendomsskat.

Rokokko, barok og nyklassicisme

Amaliegade er en del af Frederiksstaden - bydelen der af Frederik den Femte blev anlagt i 1749. Det var tiden, hvor kongen, adelen og rige købmænd kappedes om at

opføre bygningsværker med pomp og pragt. Centrum for Frederiksstaden er Amalienborg, og Amaliegade strækker sig mod nord som fornem længdeakse. Der var strenge krav til bygningernes arkitektoniske korrespondens, og kongens hofarkitekter Lauritz de Thurah og Nicolai Eigtved stod for planlægning og udførelse af den nye bydel. To af Amaliegaardens tre palæer er netop tegnet af disse fornemme herrer i stilarterne rokokko og barok. Det midterste palæ er tegnet af Joseph Guione i nyklassicistisk stil.

En gammel botanisk have midt i byen

Mens Amaliegaardens facade er elegant i de dæmpede sandstensfarver, så byder sidefløje og havebygninger på helt andre farverige indtryk. Her er husmurene kalket i klare okkerfarver, og bindingsværket er tjæret sort. Det emmer overalt af historisk københavnerstemning med toppede brosten, svære porte i sildebensmønster og hvidmalede sprossevinduer. Og som kronen på værket ligger haven frodig og grøn med store græsarealer, frugttræer og genplantede lægeurter fra tiden som botanisk have.



De pragtfulde detaljer i bygningerne bevares og kombineres med moderne komfort.



Amaliegaarden er fredet og indeholder noget af det ypperste bygningshåndværk, som fremstår velholdt og smukt.



Moderne komfort i en ramme af 1700-tals atmosfære



De kommende ejere i Amaliegaarden kan sætte sig tilrette i en bolig, der imponerer med sin unikke balance mellem fornem historie og toneangivende, moderne design. For arkitekt Poul Schülein har - med sin dristige kombination af klassisk, dansk bygningshåndværk og italienske Boffis minimalistiske æstetik - skabt en helt særlig boligoplevelse.

Alle lejligheder bliver smukt restaureret fra gulv til loft,

så de fremstår i en perfekt balance af historisk charme og høj finish. Badeværelser bliver skånsomt integreret på den oprindelige plans præmisser, og køkkener indpasses som møbler placeret frit i rummet. Overflader på de nye elementer holdes i en behersket materialepalet, der komplimenterer de klassiske gulve, vægge og lofter.

Se materialekataloget for en uddybende beskrivelse af lejlighedernes interiør.





I barok palæet med den store flotte hall etableres elevator. Foto er 3D model.



Badmøbel leveres af Boffi. Gulve og brusenicher udføres i travertin natursten. Foto er 3D model.



Det viste billede er en 3D model, der skal illustrere en færdig lejlighed.



Amaliegade nr. 25 er tegnet af den samme arkitekt, som står bag Eremitageslottet og det snoede tårn på Vor Frelsers Kirke på Christianshavn - Lauritz de Thurah.



Rytterstatuen af Frederik V er kronen på værket i Frederiksstaden og har siden 1771 kunnet ses ud ad vinduet fra Amaliegaarden.



I den tidligere botaniske have står en gammel døbefond, der stammer fra tiden, da Amaliegaarden var Københavns største fødselshospital.



Amaliegaarden huser fra 1787 til 1910 'Den Kongelige Fødsels- og Plejestiftelse', hvor ugifte kvinder kan føde anonymt. 'Stiftelsen' har også en lem i porten til hittebørn.



Arkitekten bag Amaliegade 23, Nicolai Eigtved, er hovedarkitekten bag Frederiksstaden og tegner også det første udkast af Marmorkirken.

HISTORIEN



Fra herskabsbolig til fødselsstiftelse - og tilbage til herskabsbolig igen



Amaliegaarden bliver oprindeligt bygget som private boliger til velhavende borgere. I 1750 opføres det søndre forhus i rokokkostil af hofbygmester Nicolai Eigtved. Eigtved er datidens stjernearkitekt og står for planlægningen af hele Frederiksstaden. Han tegner også Amalienborg, Christianskirken, Marmorbroen, Frederiks Hospital (nu Designmuseum Danmark) samt et utal af slotte og palæer.

I 1755 opfører generalbygmester Lauritz de Thurah det nordlige forhus som sin private bolig. Stilen er senbarok med rigt dekoreret facade og voluminøst mansardtag. De Thurah er en lige så stor arkitekt som Eigtved og opfører bl.a. Vor Frelsers Kirke, Eremitageslottet, Vor Frue Kirke (brænder 1807 ved englændernes bombardement) og utallige palæer, pavilloner, slotte, klostre mv.

Dronning Juliane Marie køber bygningerne

I 1787 køber Dronning Juliane Marie de Thuras palæ

og opretter "Den Kongelige Fødsels- og Plejestiftelse". I 1889 er pladsen blevet for trang, og det midterste palæ, tegnet af Joseph Guione, opføres som tilbygning. I 1804 inddrages også Eigtveds bygning til Fødselsstiftelsen. I de følgende år foregår op mod en tredjedel af Københavns fødsler her. Som noget særligt kan ugifte mødre føde anonymt og dermed undgå at blive fordømt af datidens strenge moral. Udover at tilbyde en service for byens borgere er Fødselsstiftelsen samtidig undervisningssted for jordemødre- og lægestuderende.

I 1910 flytter Fødselsstiftelsen til Rigshospitalet, og bygningerne overgår til staten, der benytter dem frem til 2014. I denne periode er Amaliegaarden løbende blevet korrekt vedligeholdt efter fredningsmyndighedernes anvisninger. Derfor fremstår samtlige bygninger i uovertruffen stand. Kun det indvendige skal nænsomt omskapes til smukke boliger.



Livet omkring Amaliegården



Amaliegade og gaderne omkring regnes i dag for det mest eksklusive kvarter i København. Her er mange fornemme bygninger med smukke kolonnader, imponante frisojler, ornamentik, friser og gesimser. Selve Amaliegade er som en stille oase på trods af, at gaden ligger midt i storbyen København. Her er stort set ingen trafik, hvilket skyldes gadens udløb i Amalienborg Slotsplads. I den modsatte ende ligger Kastellet og Langelinie - perfekt til en løbetur. Og skal morgenbadet være salt, er vandet i havnen lige så rent som Vesterhavet.

Amaliegade er den rolige og fredsommelige gade. Men du skal ikke gå langt, før du befinder dig i Københavns pulserende forretningsliv. Bredgade, Store Kongensgade og Store Strandstræde byder på nogle af byens mest inspirerende butikker med interiør og fashion. Omkring Kongens Nytorv vimler det med caféer og restauranter i topklasse. København er en udpræget kulturby med en sjælden energi og vitalitet. Opera, teater, kunstudstillinger og museer ligger alt sammen i gåafstand fra Amaliegården.

Kongelige Arkitekter opfører Kongelig Bygningsinspektør renoverer

At skulle løfte arven fra danmarkshistoriens største arkitekter er ikke nogen nem opgave. Derfor er det ingen ringere end kongelig bygningsinspektør og partner hos Arkitema Architects Poul Schülein, der forestår denne vanskelige opgave med at transformere de historiske bygninger til ejerlejligheder. Poul Schülein er en sand mester i at forene fortidens ånd med moderne menneskers krav til en smuk og komfortabel bolig. Han er kendt for sin viden om historiske ejendomme, sin elegante formsans og ikke mindst sine kompromisløse krav til kvalitet. Poul Schülein har blandt andet forestået den gennemgribende renovering af Kronprins Frederik og Kronprinsesse Marys palæ på Amalienborg.

Istandsættelse på højeste niveau

Da Amaliegården er fredet, vil istandsættelsen af lejlighederne ske på højeste niveau. Her vil kun blive brugt originale materialer som kalkmørtel, rørpuds,

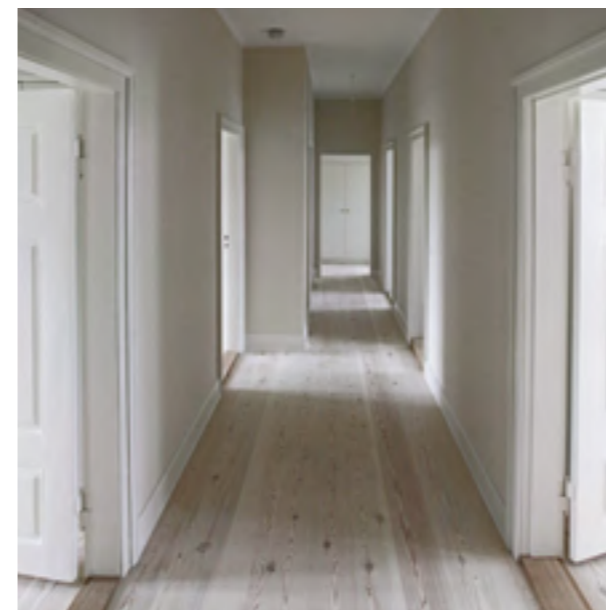
linoliemaling og savet fyrretræ. Bygningsdele, som fx døre og indfatninger der skal nedtages på grund af ny ruminddeling, genanvendes og opsættes andetsteds. Hvor de oprindelige gulve ikke kan bevares, lægges i stedet brede planker fra Dinesen. Arbejdet udføres af eksperter i traditionelle håndværk efter fredningsmyndighedernes anvisninger.

Ultramoderne køkken og bad

Den store fokus på historisk akkuratessse bliver i Amaliegården kombineret med smagfulde og elegante køkkener og badeværelser fra en af verdens mest eksklusive leverandører, italienske Boffi. Det er denne fantastiske kombination af historisk 1700-tals arkitektur og moderne komfort og design i verdensklasse, der gør boligerne i Amaliegården til lejligheder i en liga helt for sig.



Arkitekt og kongelig bygningsinspektør Poul Schülein er ekspert i at transformere ældre, fornemme bygninger om til moderne boliger. Poul Schülein har bl.a. renoveret Kronprinsen og Kronprinsessens Palæ på Amalienborg.



Ekspert i de klassiske håndværk står klar til at genskabe de historiske lejligheds storhed og æstetiske udtryk. Fra forhusenes overklassestil til baghusenes idylliske bindingsværk har bygningerne i Amaliegården en helt unik charme, som forstærkes af det autentiske og gennemførte udtryk fra gulv til loft.



Vægge efter pudsning og malerbehandling.



Stuklofter og gesimser bevares og males med limfarve.

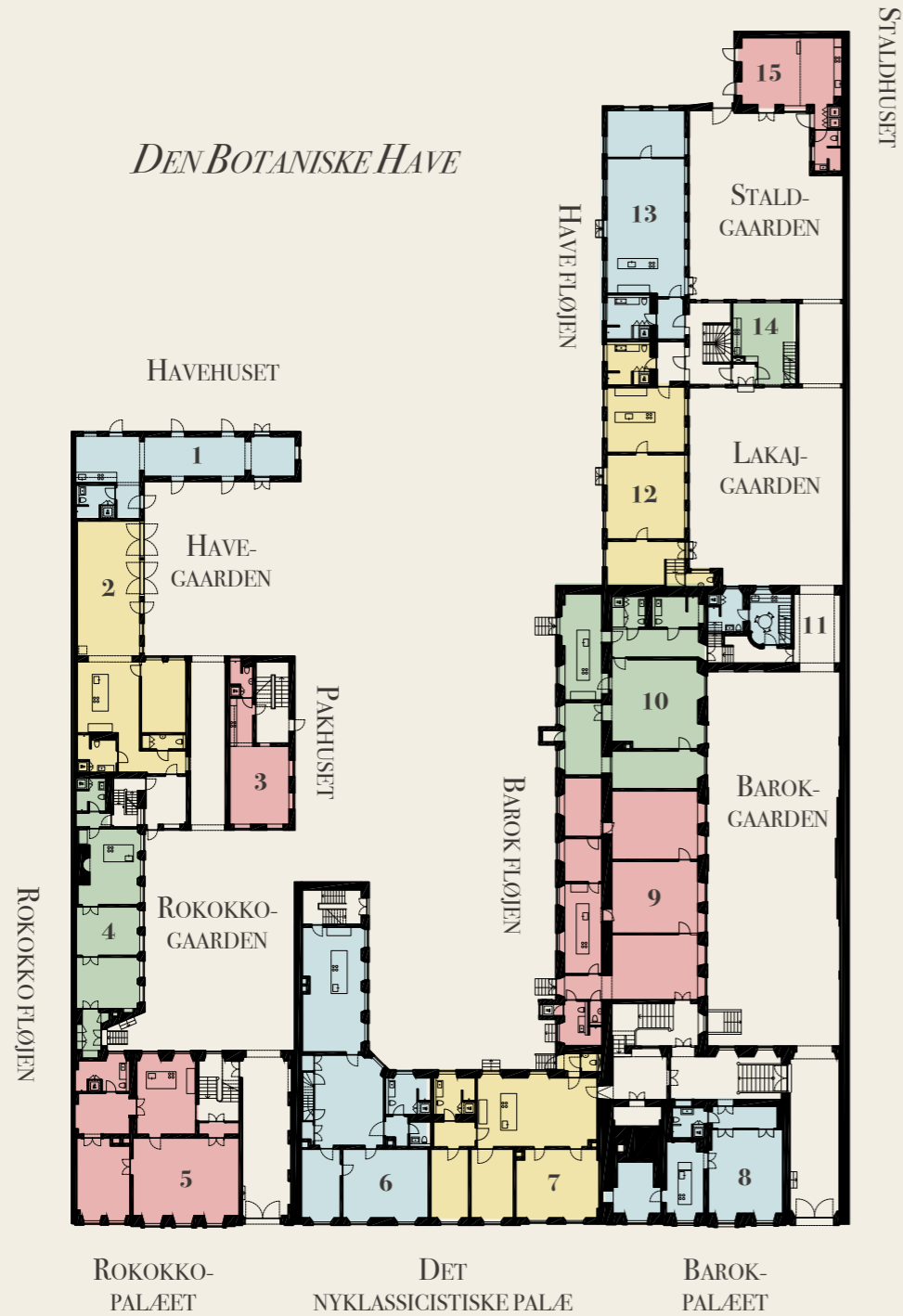


De smukke palævinduer eftergås for tætning og udlusning.

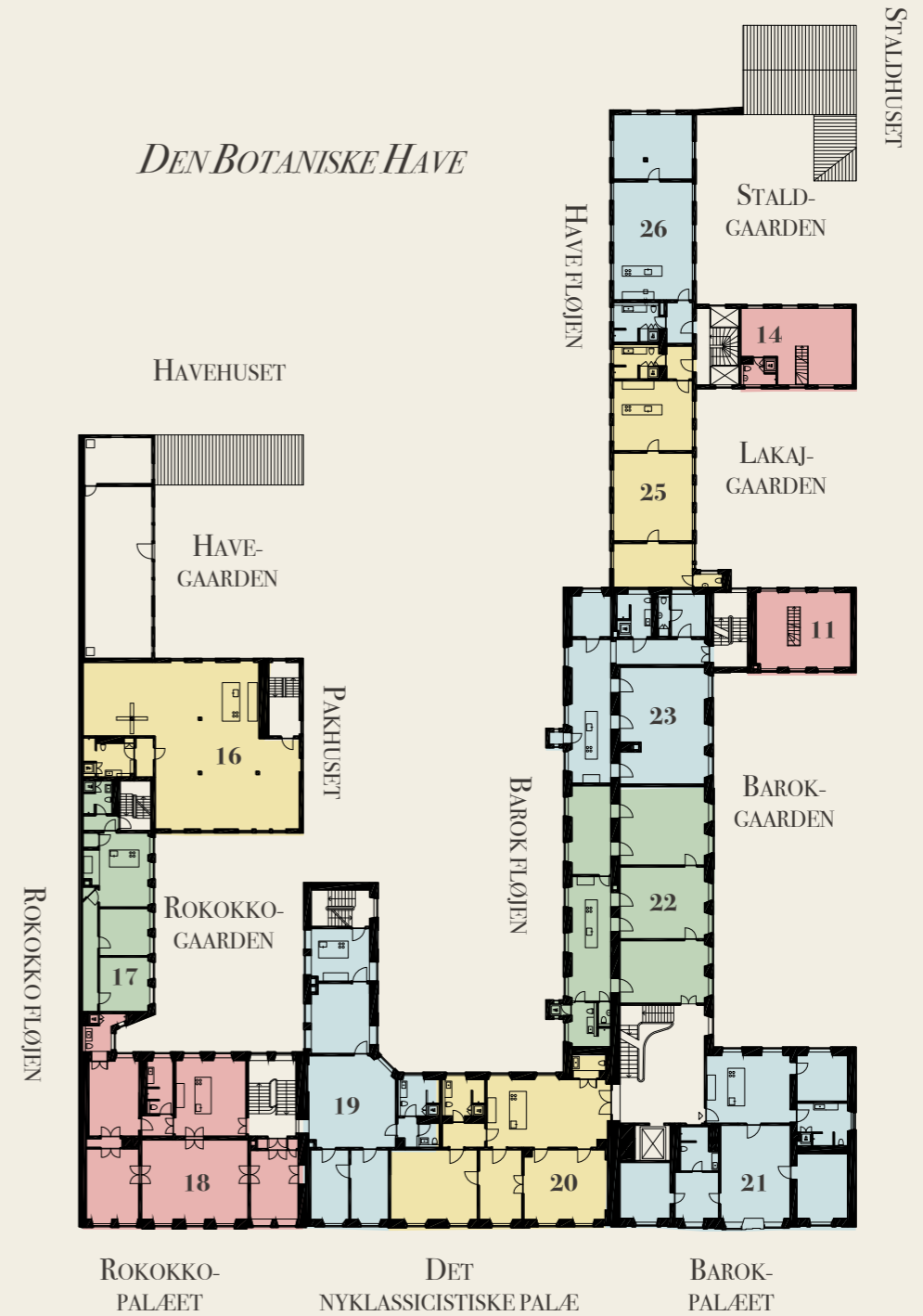
A photograph of a historic building courtyard. On the left, a stone archway with a decorative keystone is visible. Above it is a large, multi-paned window with a white frame. The building's facade is made of light-colored stone blocks. In the foreground, a black street lamp with a glass globe and a green-tipped finial stands in front of another stone archway. The sky is clear and blue. A white text box is overlaid on the right side of the image.

OVERSICHT OVER LEJLIGHEDERNE

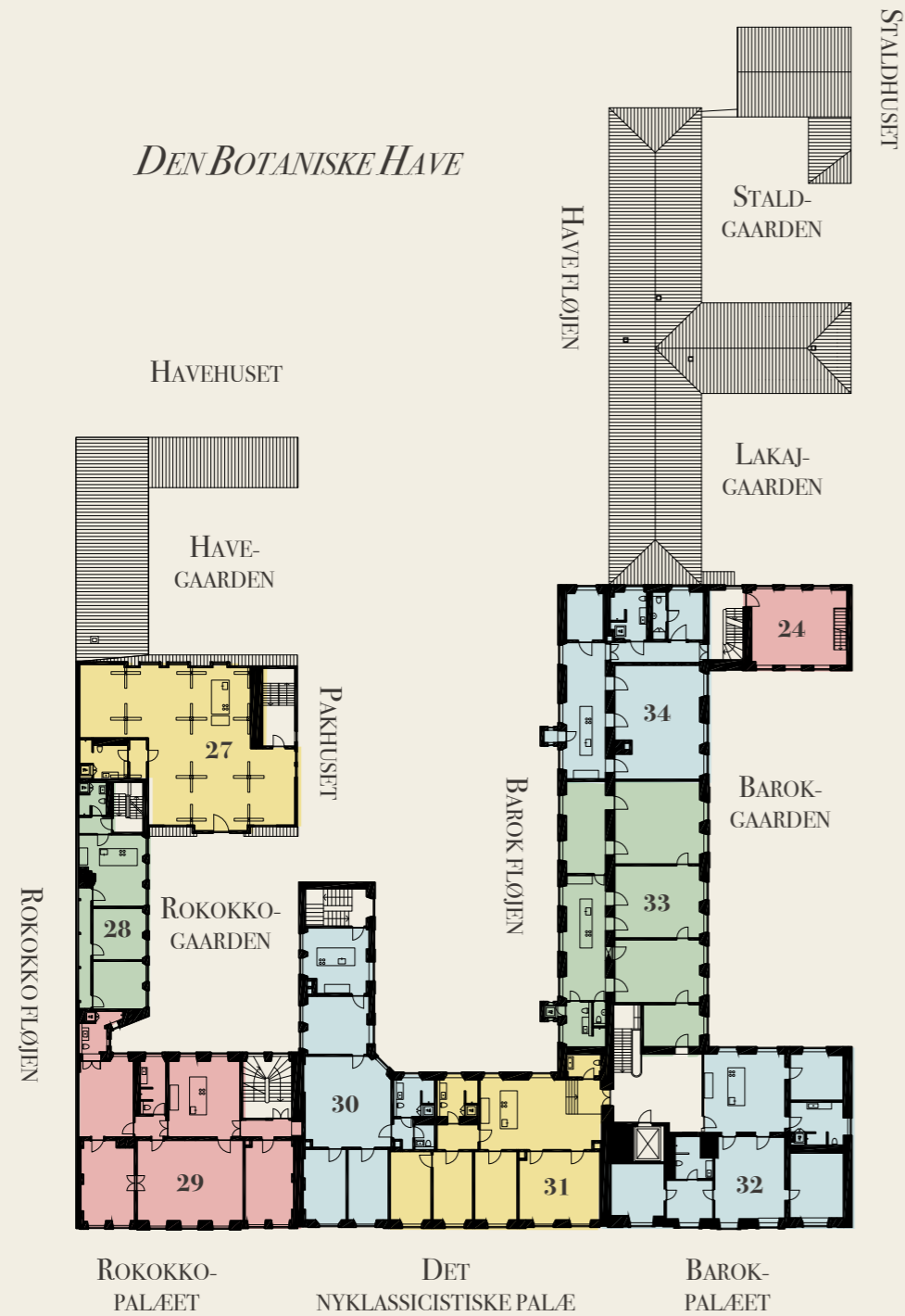
STUEETAGE



1. SAL

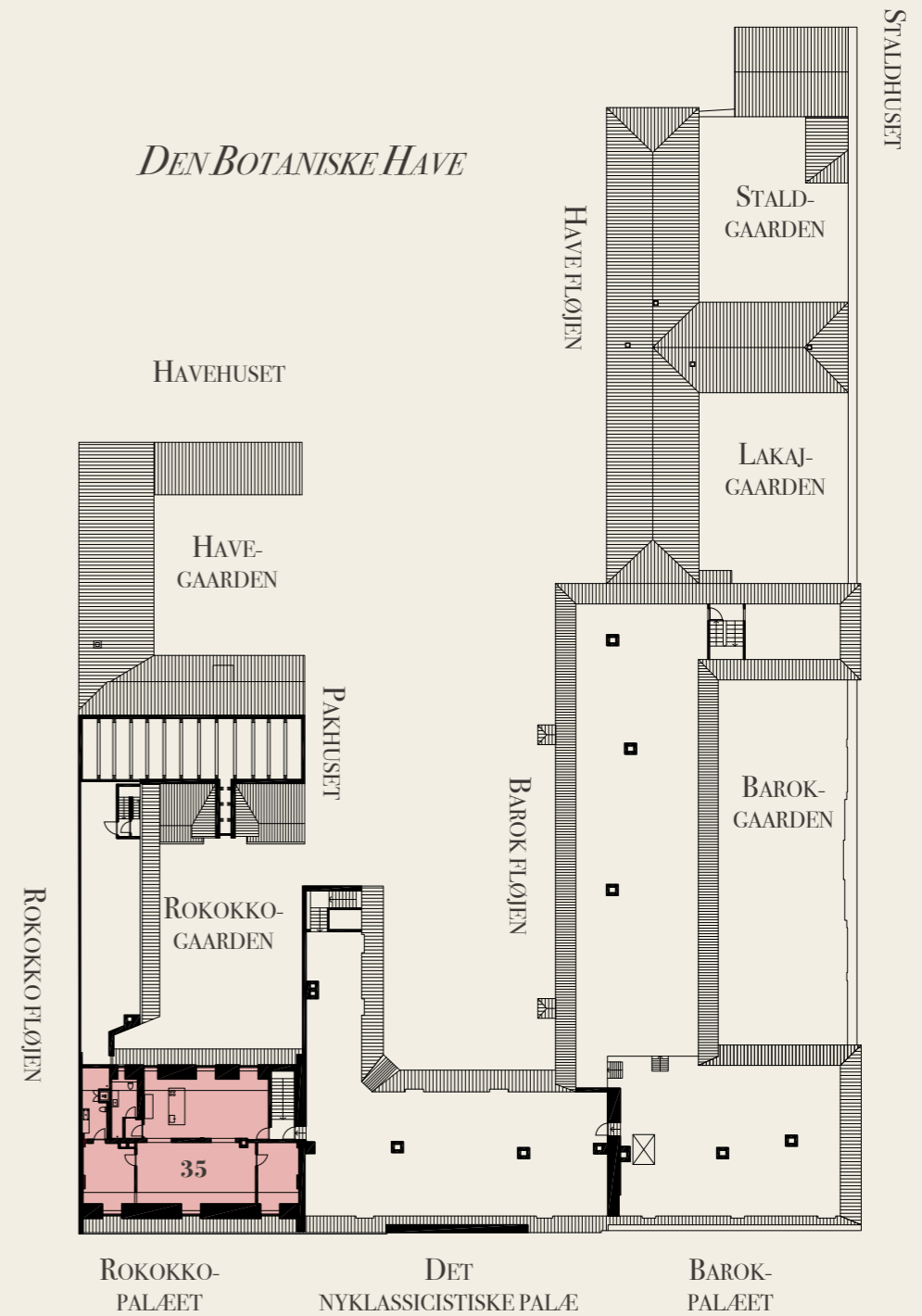


2. SAL



AMALIEGADE

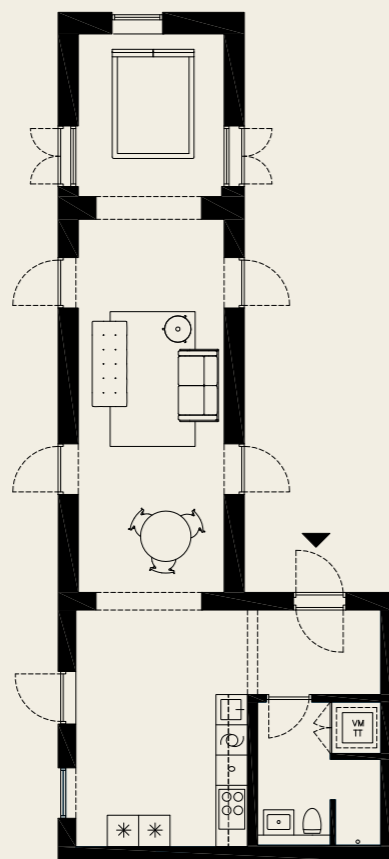
3. SAL



AMALIEGADE

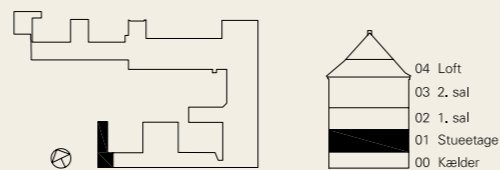
HAVE bygningerne

LEJLIGHED 1



Nº 23E
STUEETAGE

2 værelser
77 m²
Loftshøjde 232 cm

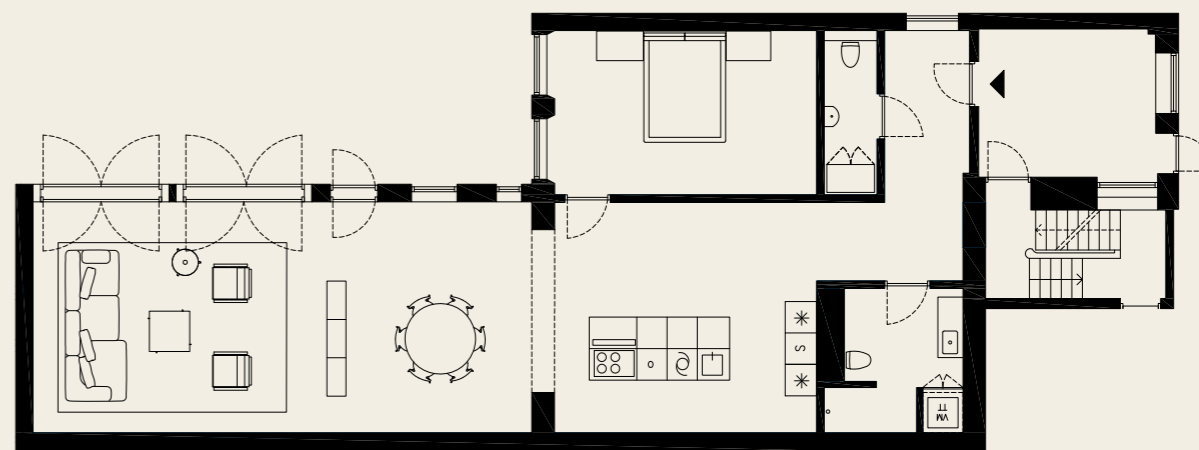


- | | | | |
|-------------------------|---------------|-----------|----------------|
| Opvaskemaskine | Køl-fryseskab | kogeplade | Plads til skab |
| Vaskemask./tørretumbler | Skab | Ovn | Stuk |

Vejledende plantegning og loftshøjde med forbehold for ændring

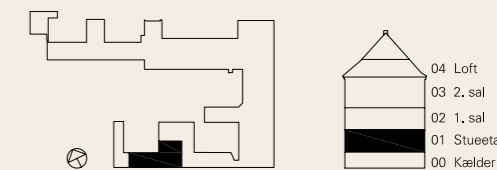
HAVE bygningerne

LEJLIGHED 2



Nº 23C
STUEETAGE

2 værelser
142 m²
Loftshøjde 231 cm

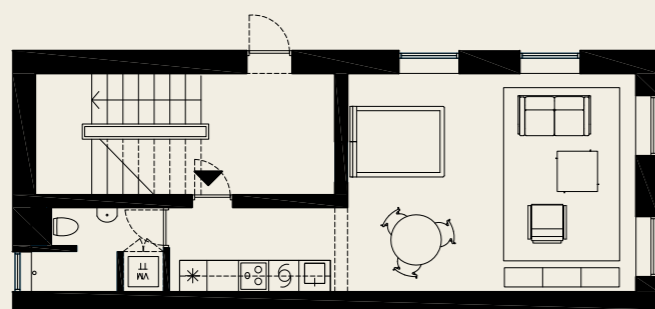


- | | | | |
|-------------------------|---------------|-----------|----------------|
| Opvaskemaskine | Køl-fryseskab | kogeplade | Plads til skab |
| Vaskemask./tørretumbler | Skab | Ovn | Stuk |

Vejledende plantegning og loftshøjde med forbehold for ændring

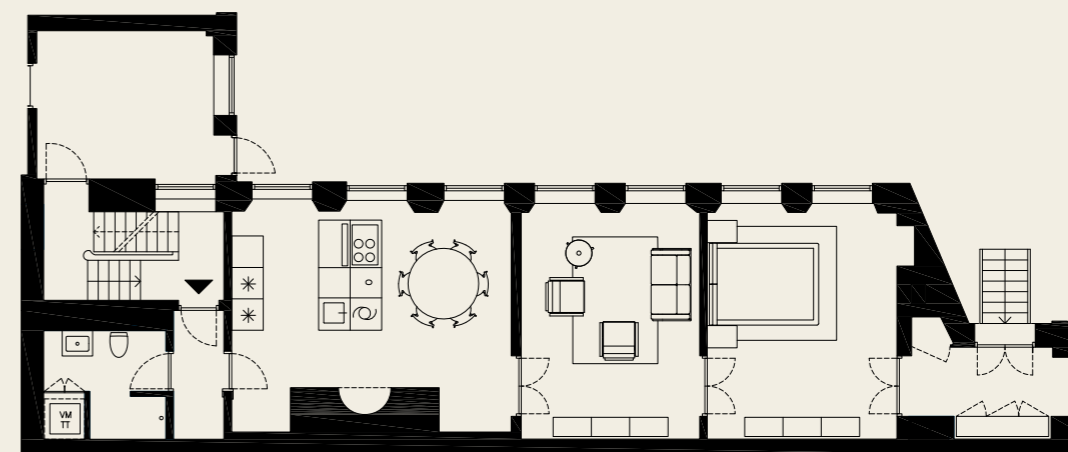
HAVE bygningerne

LEJLIGHED 3



ROKOKKO bygningerne

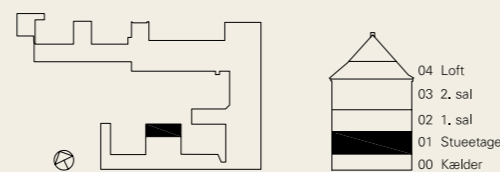
LEJLIGHED 4



Nº 23D

STUEETAGE

1 værelse
65 m²
Loftshøjde 259 cm



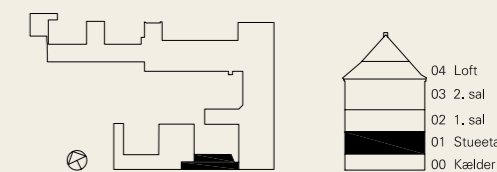
- | | | | |
|-------------------------|---------------|-----------|----------------|
| Opvaskemaskine | Køl-fryseskab | kogeplade | Plads til skab |
| Vaskemask./tørretumbler | Skab | Ovn | Stuk |

Vejledende plantegning og loftshøjde med forbehold for ændring

Nº 23C

STUEETAGE

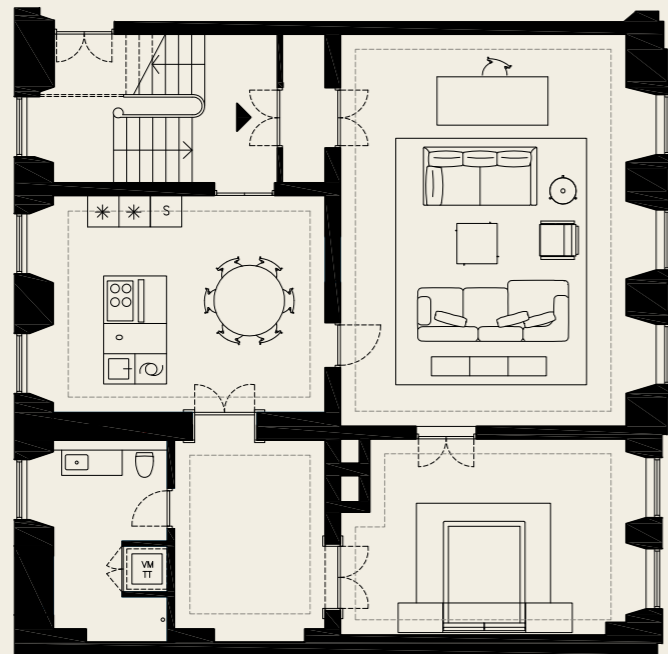
2 værelser
103 m²
Loftshøjde 332 cm



- | | | | |
|-------------------------|---------------|-----------|----------------|
| Opvaskemaskine | Køl-fryseskab | kogeplade | Plads til skab |
| Vaskemask./tørretumbler | Skab | Ovn | Stuk |

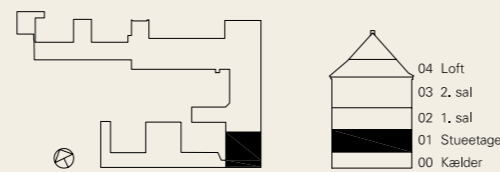
Vejledende plantegning og loftshøjde med forbehold for ændring

ROKOKKO bygningerne
LEJLIGHED 5



Nº 23A
STUEETAGE

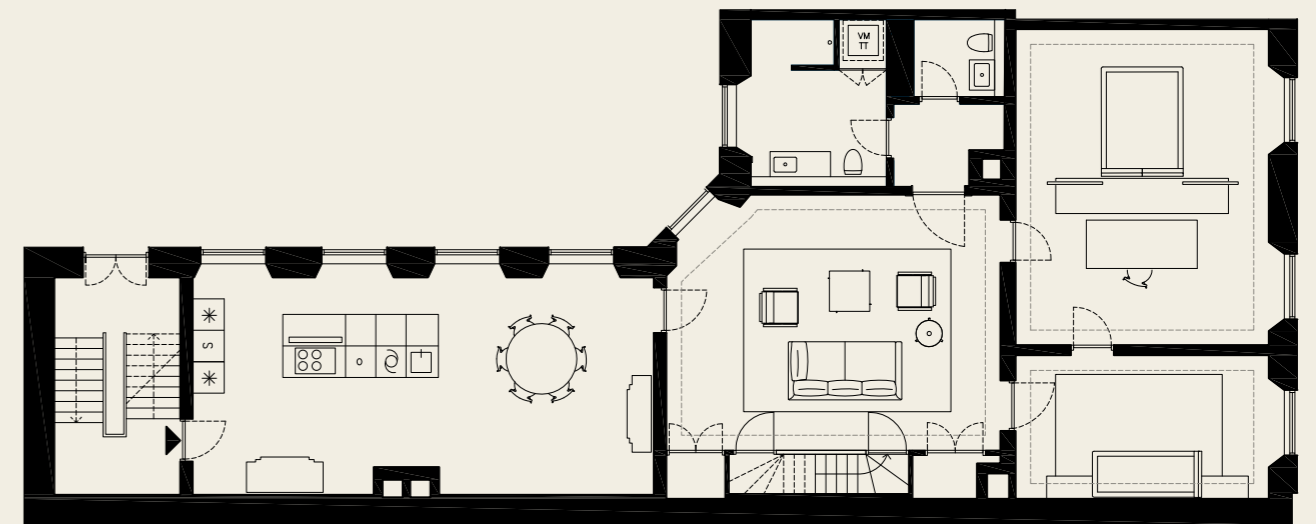
3 værelser
159 m²
Loftshøjde 337 cm



- | | | | |
|-------------------------|---------------|-----------|----------------|
| Opvaskemaskine | Køl-fryseskab | kogeplade | Plads til skab |
| Vaskemask./tørretumbler | Skab | Ovn | Stuk |

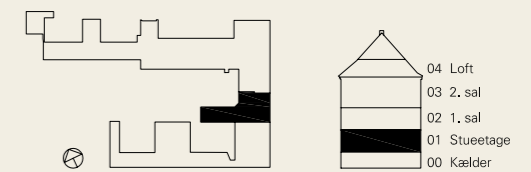
Vejledende plantegning og loftshøjde med forbehold for ændring

DE NYKLASSICISTISKE bygninger
LEJLIGHED 6



Nº 23B
STUEETAGE

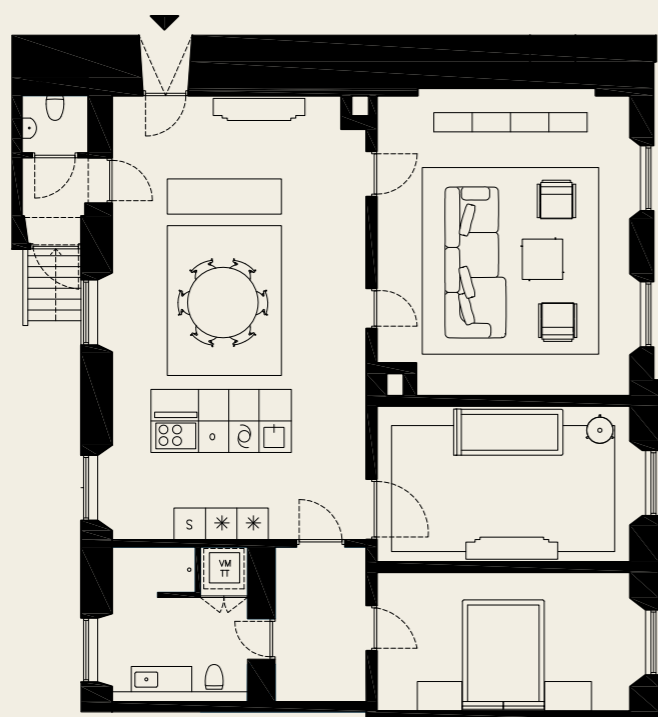
4 værelser
193 m²
Loftshøjde 321 cm



- | | | | |
|-------------------------|---------------|-----------|----------------|
| Opvaskemaskine | Køl-fryseskab | kogeplade | Plads til skab |
| Vaskemask./tørretumbler | Skab | Ovn | Stuk |

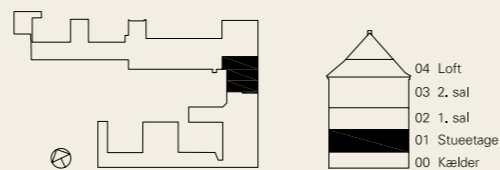
Vejledende plantegning og loftshøjde med forbehold for ændring

LEJLIGHED 7



Nº 25A STUEETAGE

4 værelser
182 m²
Loftshøjde 320 cm



- | | | | |
|-------------------------|---------------|-----------|----------------|
| Opvaskemaskine | Køl-fryseskab | kogeplade | Plads til skab |
| Vaskemask./tørretumbler | Skab | Ovn | Stuk |

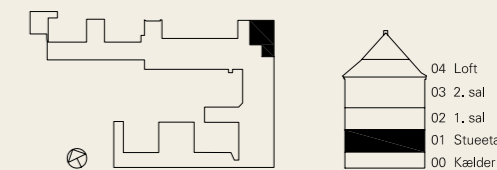
Vejledende plantegning og loftshøjde med forbehold for ændring

LEJLIGHED 8



Nº 25A STUEETAGE

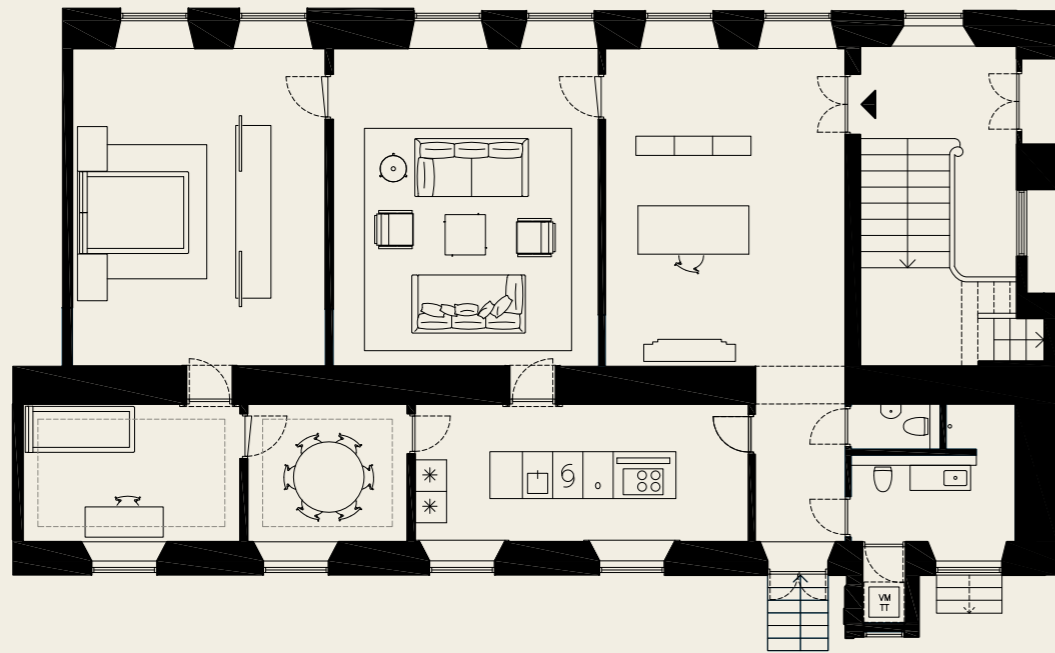
2 værelser
132 m²
Loftshøjde 311 cm



- | | | | |
|-------------------------|---------------|-----------|----------------|
| Opvaskemaskine | Køl-fryseskab | kogeplade | Plads til skab |
| Vaskemask./tørretumbler | Skab | Ovn | Stuk |

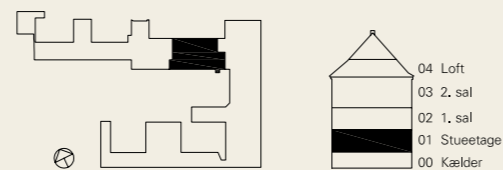
Vejledende plantegning og loftshøjde med forbehold for ændring

BAROK bygningerne
LEJLIGHED 9



Nº 25A
STUEETAGE

5 værelser
218 m²
Loftshøjde 309 cm



- | | | | |
|-------------------------|---------------|-----------|----------------|
| Opvaskemaskine | Køl-fryseskab | kogeplade | Plads til skab |
| Vaskemask./tørretumbler | Skab | Ovn | Stuk |

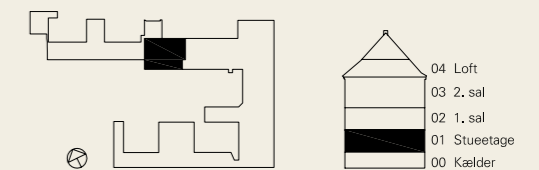
Vejledende plantegning og loftshøjde med forbehold for ændring

BAROK bygningerne
LEJLIGHED 10



Nº 25B
STUEETAGE

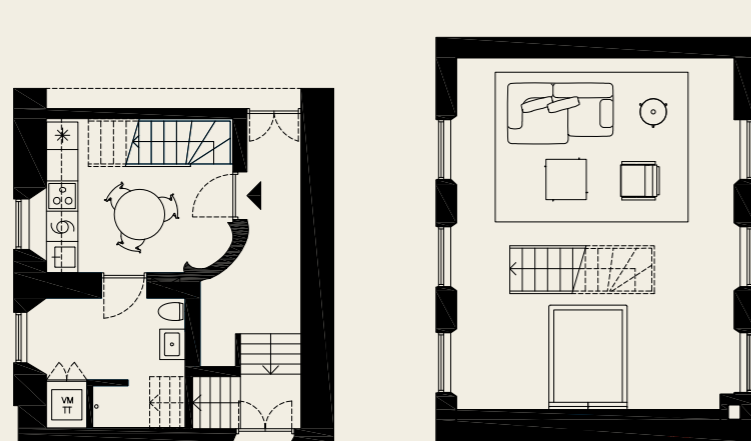
4 værelser
172 m²
Loftshøjde 307 cm



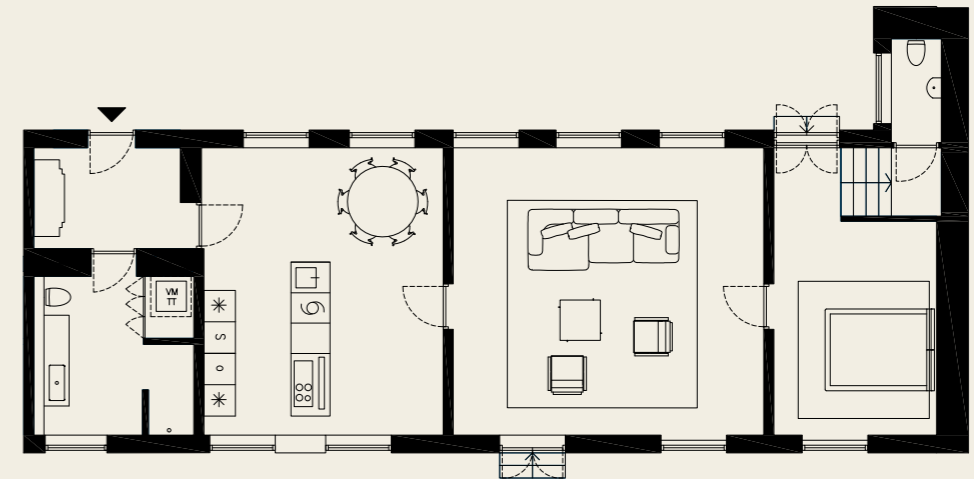
- | | | | |
|-------------------------|---------------|-----------|----------------|
| Opvaskemaskine | Køl-fryseskab | kogeplade | Plads til skab |
| Vaskemask./tørretumbler | Skab | Ovn | Stuk |

Vejledende plantegning og loftshøjde med forbehold for ændring

BAROK bygningerne
LEJLIGHED 11

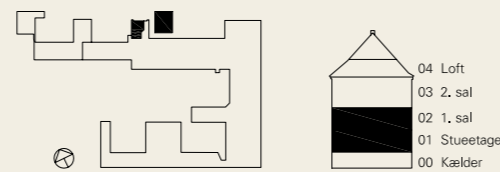


HAVE bygningerne
LEJLIGHED 12



Nº 25B
STUEETAGE

2 værelser
89 m²
Loftshøjde 301 cm

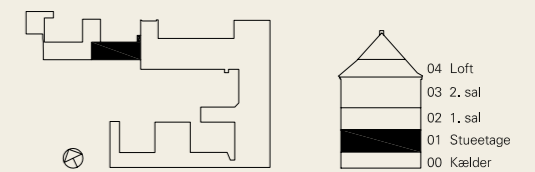


- | | | | |
|-------------------------|---------------|-----------|----------------|
| Opvaskemaskine | Køl-fryseskab | kogeplade | Plads til skab |
| Vaskemask./tørretumbler | Skab | Ovn | Stuk |

Vejledende plantegning og loftshøjde med forbehold for ændring

Nº 25C
STUEETAGE

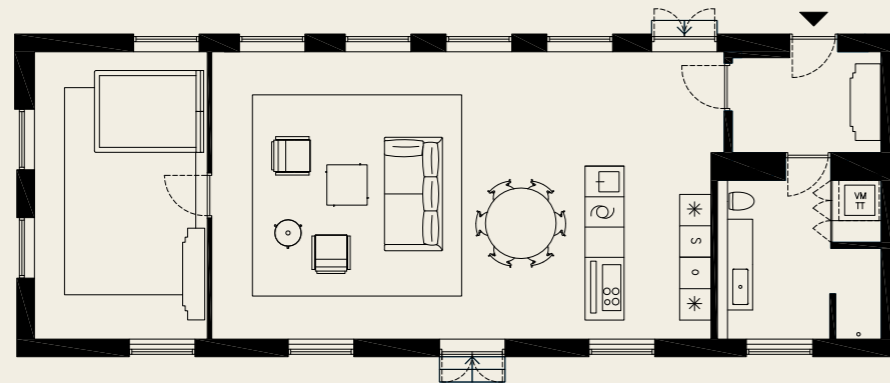
2 værelser
132 m²
Loftshøjde 291 cm



- | | | | |
|-------------------------|---------------|-----------|----------------|
| Opvaskemaskine | Køl-fryseskab | kogeplade | Plads til skab |
| Vaskemask./tørretumbler | Skab | Ovn | Stuk |

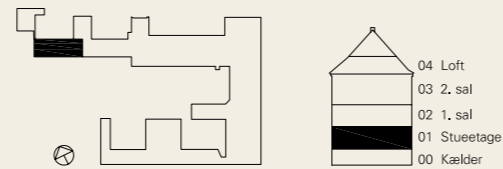
Vejledende plantegning og loftshøjde med forbehold for ændring

LEJLIGHED 13



Nº 25C STUEETAGE

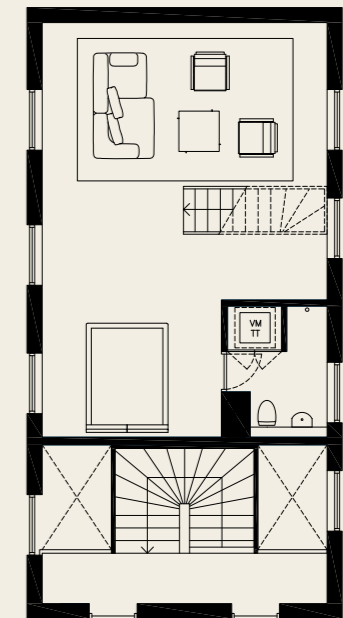
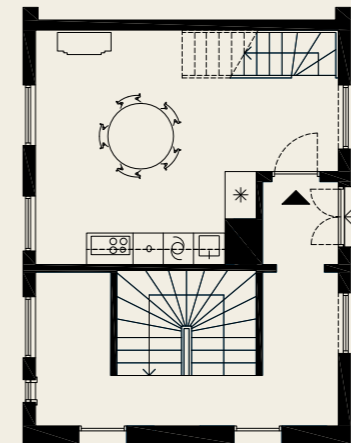
2 værelser
119 m²
Loftshøjde 291 cm



- | | | | |
|-------------------------|---------------|-----------|----------------|
| Opvaskemaskine | Køl-fryseskab | kogeplade | Plads til skab |
| Vaskemask./tørretumbler | Skab | Ovn | Stuk |

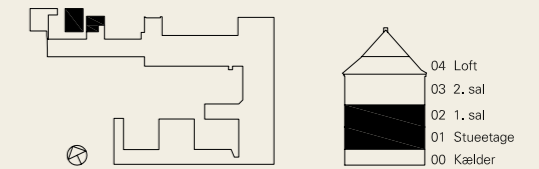
Vejledende plantegning og loftshøjde med forbehold for ændring

LEJLIGHED 14



Nº 25C STUEETAGE

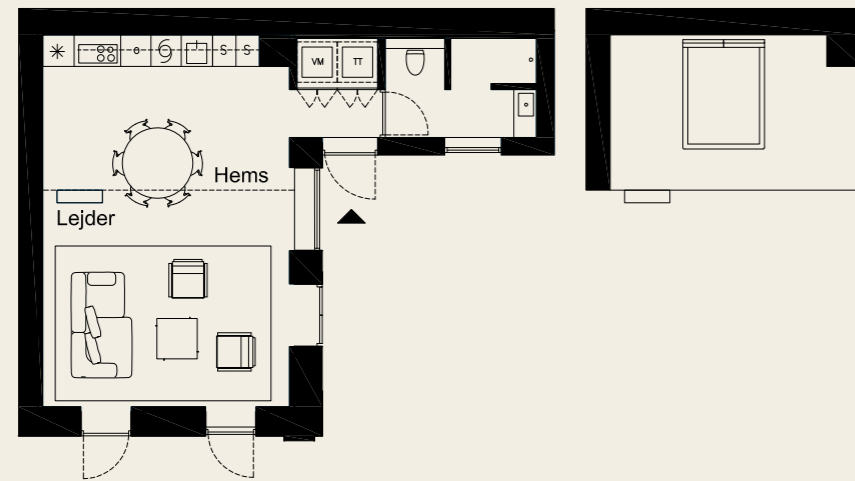
2 værelser
90 m²
Loftshøjde 298 cm



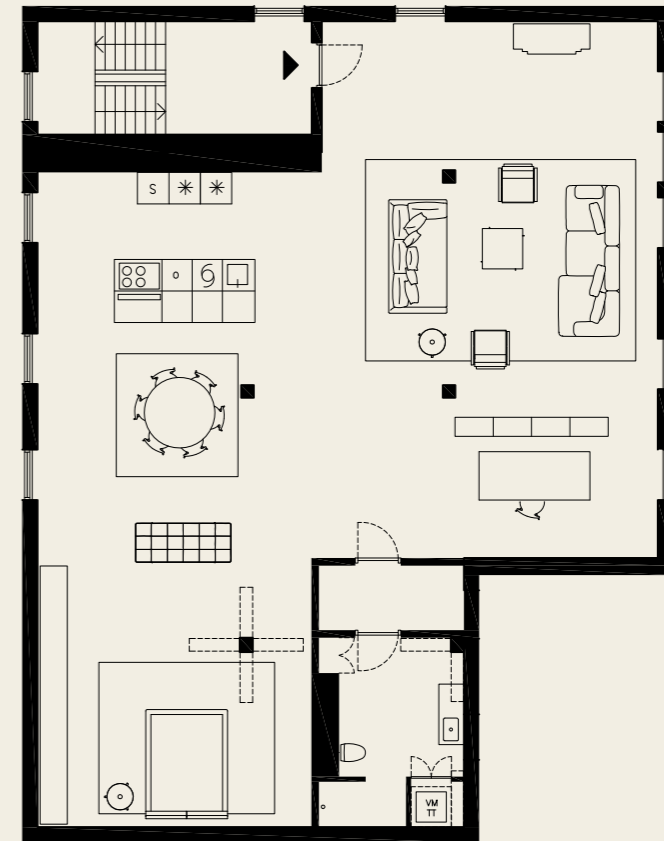
- | | | | |
|-------------------------|---------------|-----------|----------------|
| Opvaskemaskine | Køl-fryseskab | kogeplade | Plads til skab |
| Vaskemask./tørretumbler | Skab | Ovn | Stuk |

Vejledende plantegning og loftshøjde med forbehold for ændring

HAVE bygningerne
LEJLIGHED 15

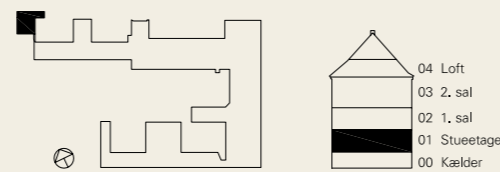


HAVE bygningerne
LEJLIGHED 16



Nº 25D
STUEETAGE

1 værelse
63 m²
Loftshøjde 530 cm

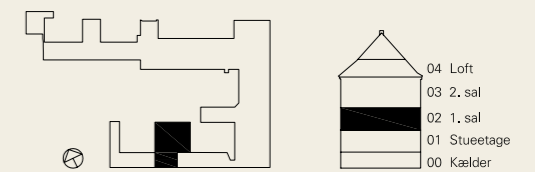


- | | | | |
|-------------------------|---------------|-----------|----------------|
| Opvaskemaskine | Køl-fryseskab | kogeplade | Plads til skab |
| Vaskemask./tørretumbler | Skab | Ovn | Stuk |

Vejledende plantegning og loftshøjde med forbehold for ændring

Nº 23D
1. SAL

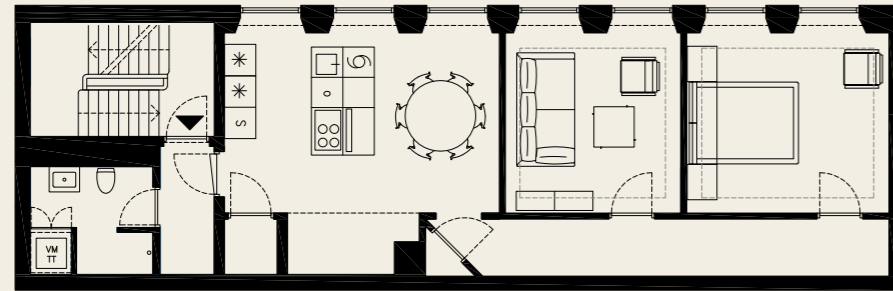
1 værelse
189 m²
Loftshøjde 225 cm



- | | | | |
|-------------------------|---------------|-----------|----------------|
| Opvaskemaskine | Køl-fryseskab | kogeplade | Plads til skab |
| Vaskemask./tørretumbler | Skab | Ovn | Stuk |

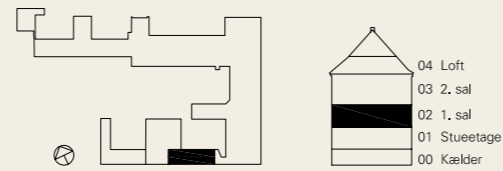
Vejledende plantegning og loftshøjde med forbehold for ændring

ROKOKKO bygningerne
LEJLIGHED 17



Nº 23C
1. SAL

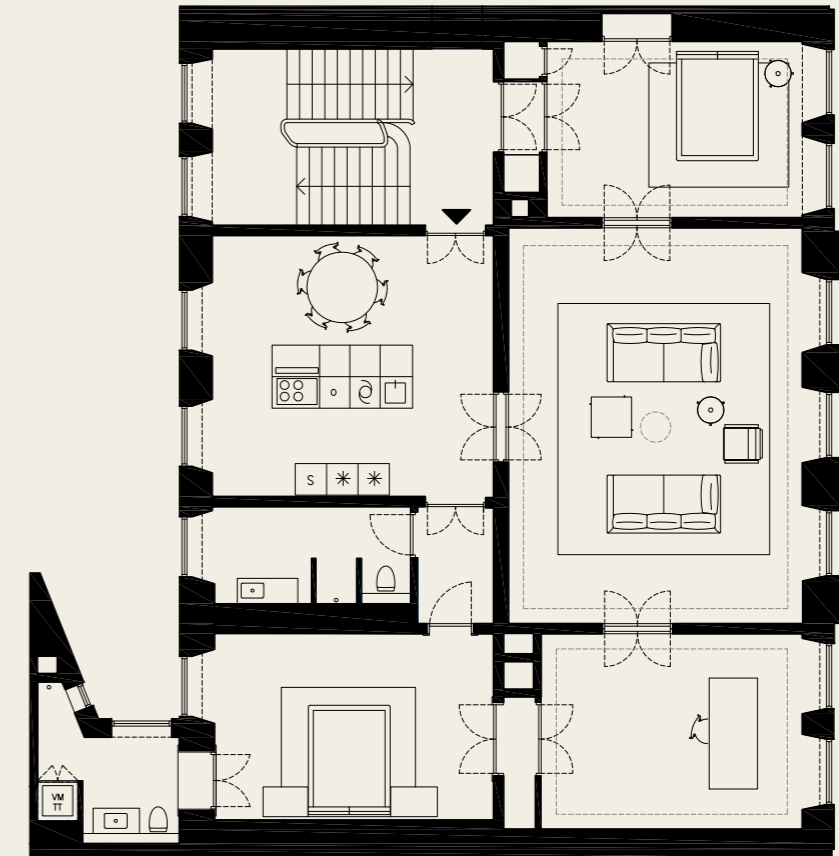
2 værelser
94 m²
Loftshøjde 399 cm



- | | | | |
|-------------------------|---------------|-----------|----------------|
| Opvaskemaskine | Køl-fryseskab | kogeplade | Plads til skab |
| Vaskemask./tørretumbler | Skab | Ovn | Stuk |

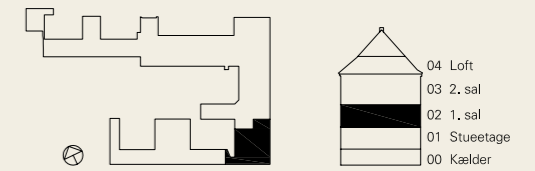
Vejledende plantegning og loftshøjde med forbehold for ændring

ROKOKKO bygningerne
LEJLIGHED 18



Nº 23A
1. SAL

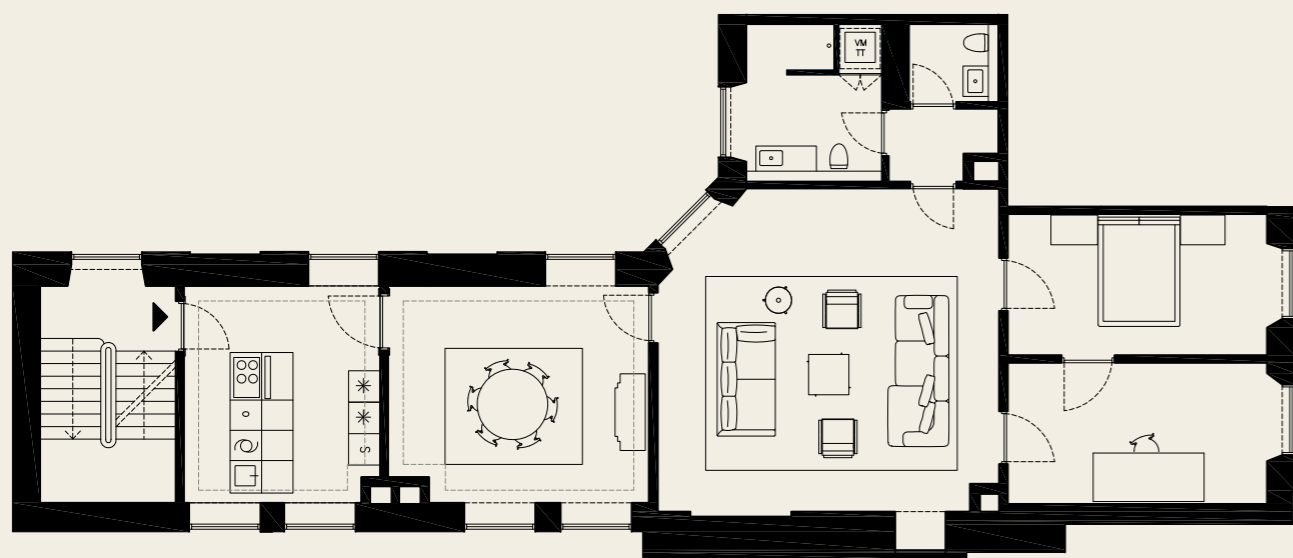
4 værelser
209 m²
Loftshøjde 386 cm



- | | | | |
|-------------------------|---------------|-----------|----------------|
| Opvaskemaskine | Køl-fryseskab | kogeplade | Plads til skab |
| Vaskemask./tørretumbler | Skab | Ovn | Stuk |

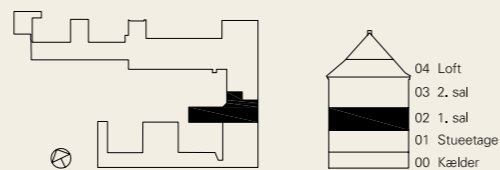
Vejledende plantegning og loftshøjde med forbehold for ændring

LEJLIGHED 19



Nº 23B
1. SAL

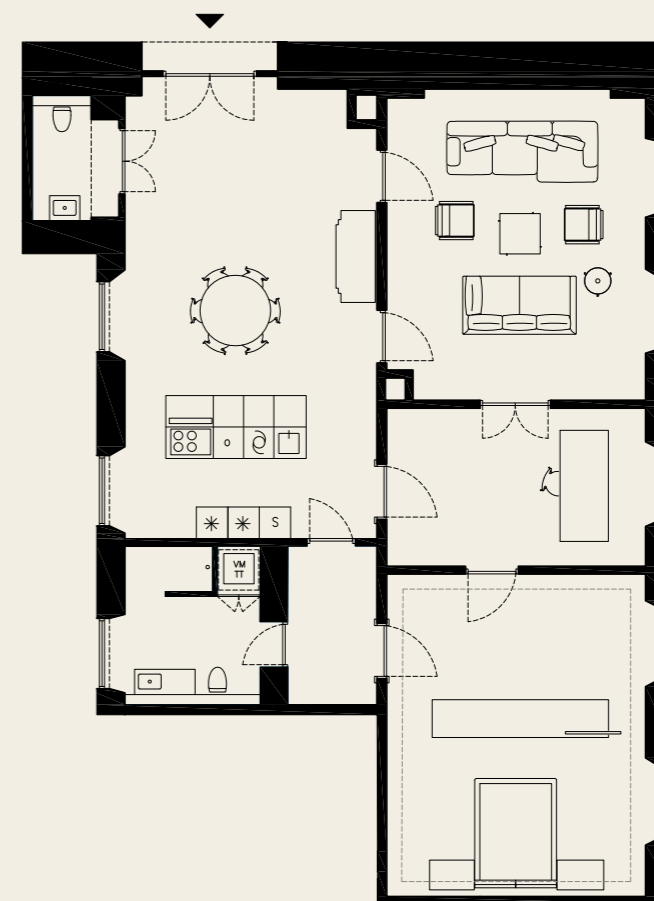
4 værelser
175 m²
Loftshøjde 348 cm



- | | | | |
|-------------------------|---------------|-----------|----------------|
| Opvaskemaskine | Køl-fryseskab | kogeplade | Plads til skab |
| Vaskemask./tørretumbler | Skab | Ovn | Stuk |

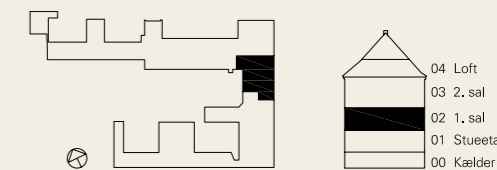
Vejledende plantegning og loftshøjde med forbehold for ændring

LEJLIGHED 20



Nº 25A
1. SAL

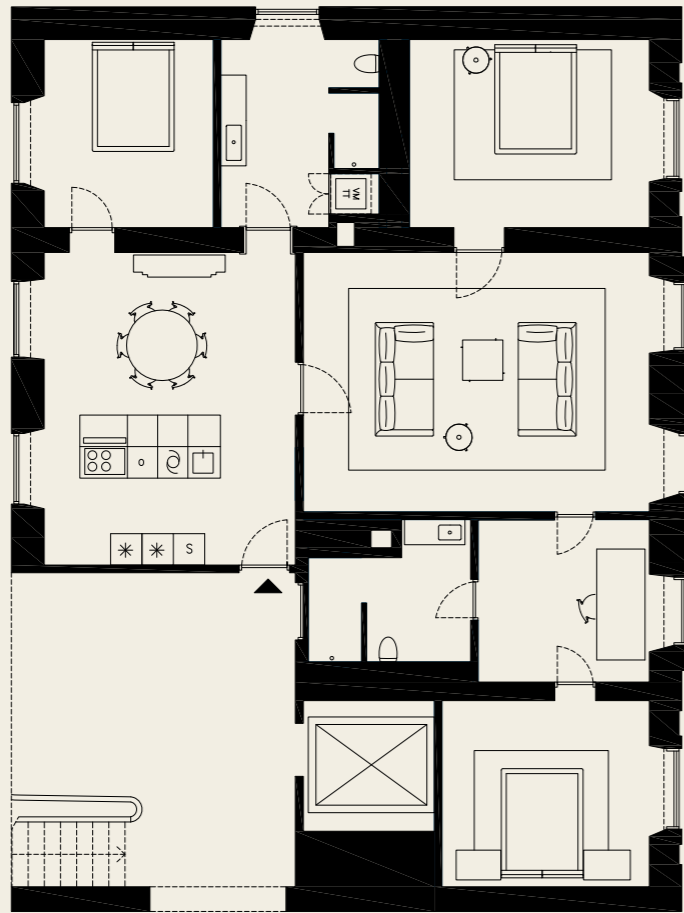
4 værelser
194 m²
Loftshøjde 344 cm



- | | | | |
|-------------------------|---------------|-----------|----------------|
| Opvaskemaskine | Køl-fryseskab | kogeplade | Plads til skab |
| Vaskemask./tørretumbler | Skab | Ovn | Stuk |

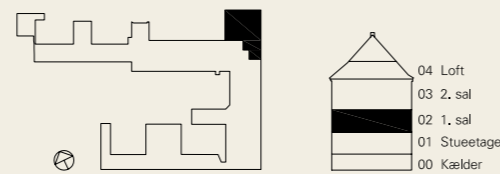
Vejledende plantegning og loftshøjde med forbehold for ændring

BAROK bygningerne
LEJLIGHED 21



Nº 25A
1. SAL

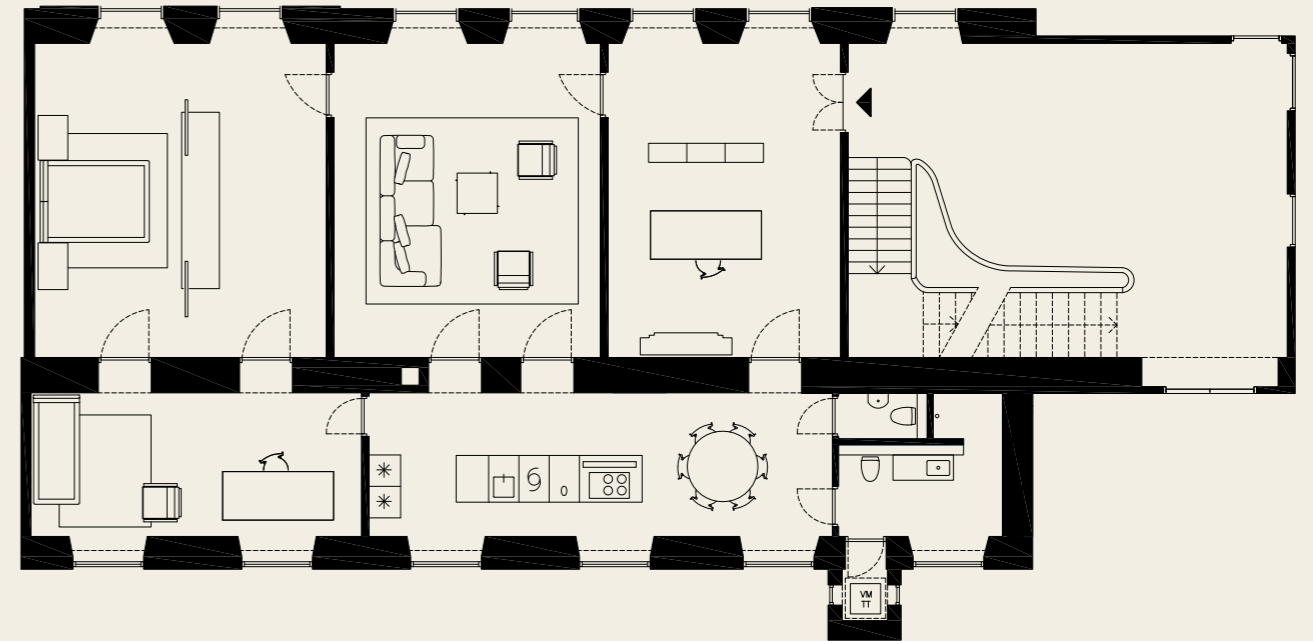
5 værelser
215 m²
Loftshøjde 392 cm



- | | | | |
|-------------------------|---------------|-----------|----------------|
| Opvaskemaskine | Køl-fryseskab | kogeplade | Plads til skab |
| Vaskemask./tørretumbler | Skab | Ovn | Stuk |

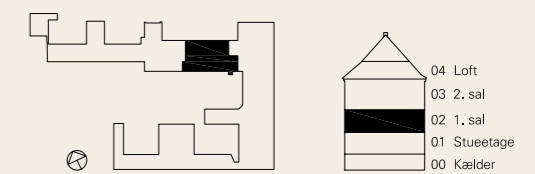
Vejledende plantegning og loftshøjde med forbehold for ændring

BAROK bygningerne
LEJLIGHED 22



Nº 25A
1. SAL

5 værelser
219 m²
Loftshøjde 413 cm

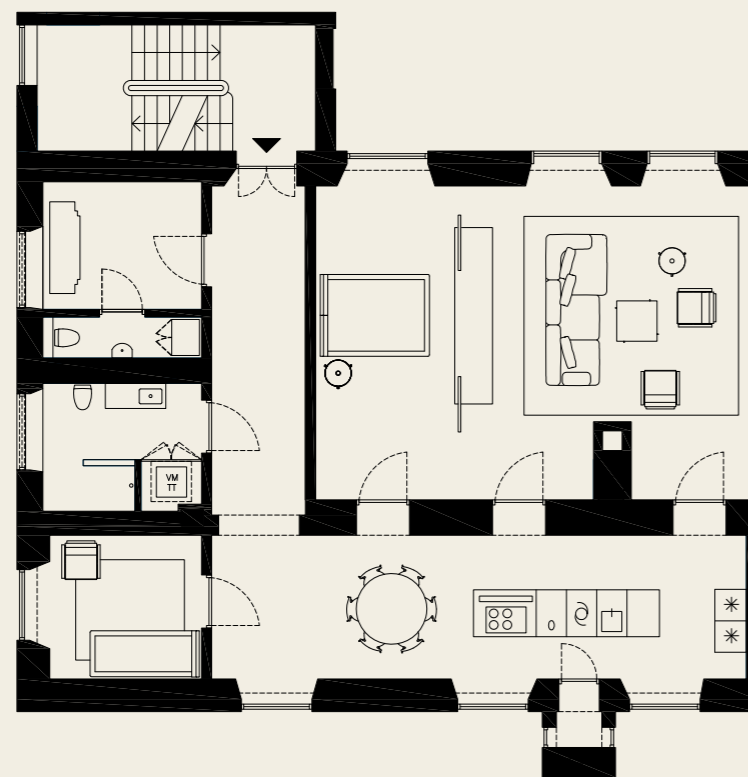


- | | | | |
|-------------------------|---------------|-----------|----------------|
| Opvaskemaskine | Køl-fryseskab | kogeplade | Plads til skab |
| Vaskemask./tørretumbler | Skab | Ovn | Stuk |

Vejledende plantegning og loftshøjde med forbehold for ændring

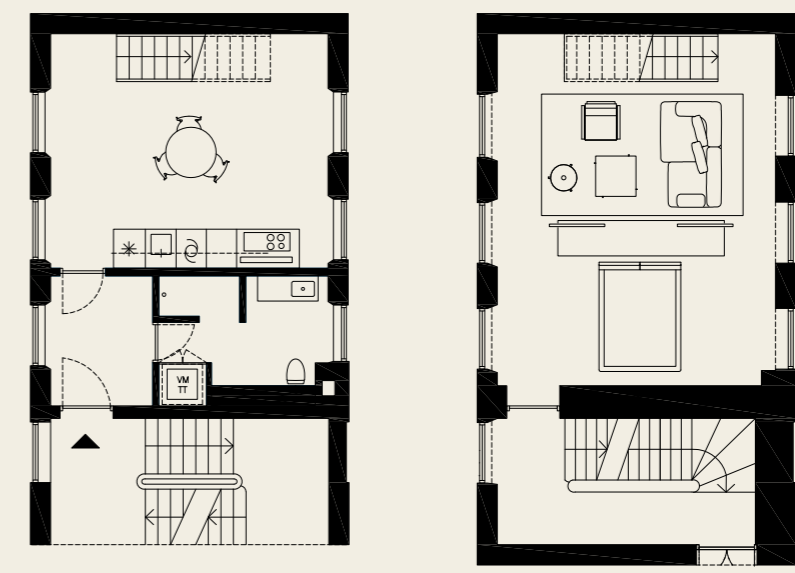
BAROK bygningerne

LEJLIGHED 23



BAROK bygningerne

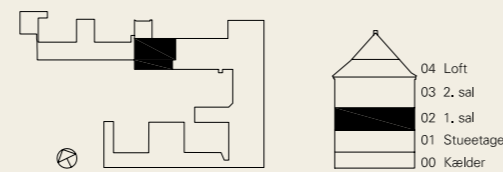
LEJLIGHED 24



Nº 25B

1. SAL

4 værelser
171 m²
Loftshøjde 422 cm



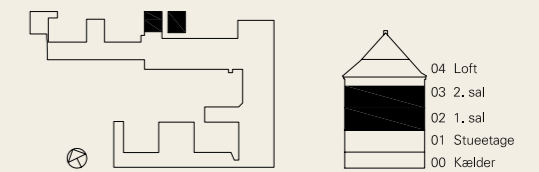
- | | | | |
|-------------------------|---------------|-----------|----------------|
| Opvaskemaskine | Køl-fryseskab | kogeplade | Plads til skab |
| Vaskemask./tørretumbler | Skab | Ovn | Stuk |

Vejledende plantegning og loftshøjde med forbehold for ændring

Nº 25B

1. SAL

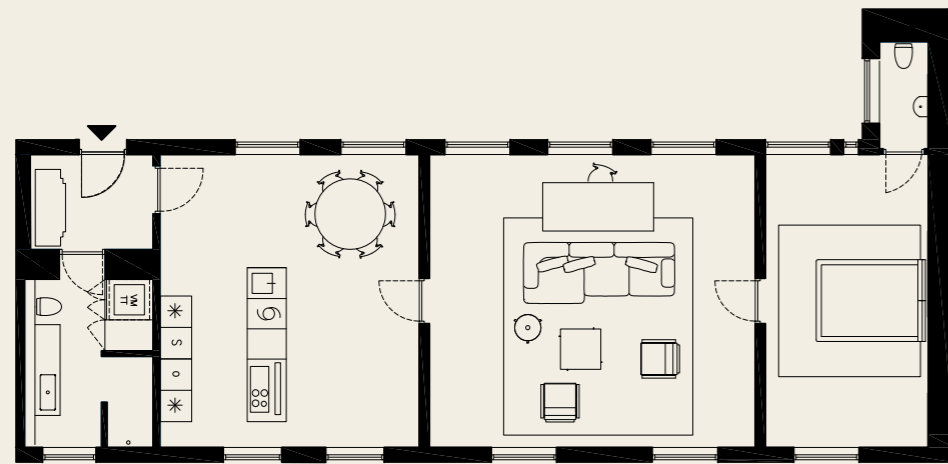
2 værelser
111 m²
Loftshøjde 250 cm



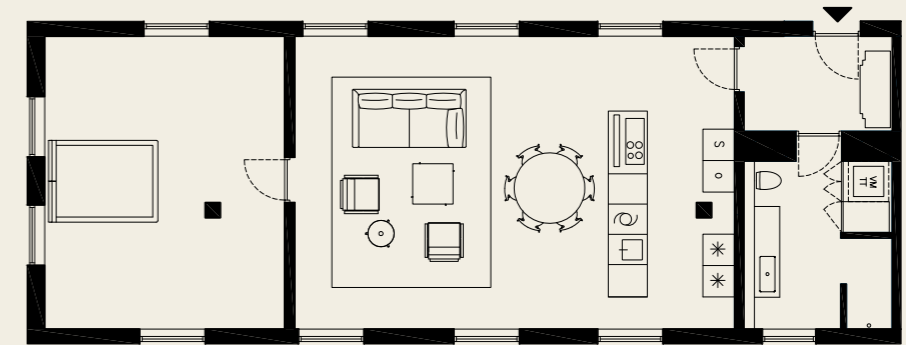
- | | | | |
|-------------------------|---------------|-----------|----------------|
| Opvaskemaskine | Køl-fryseskab | kogeplade | Plads til skab |
| Vaskemask./tørretumbler | Skab | Ovn | Stuk |

Vejledende plantegning og loftshøjde med forbehold for ændring

HAVE bygningerne
LEJLIGHED 25

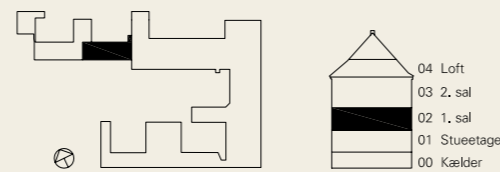


HAVE bygningerne
LEJLIGHED 26



Nº 25C
1. SAL

2 værelser
134 m²
Loftshøjde 250 cm

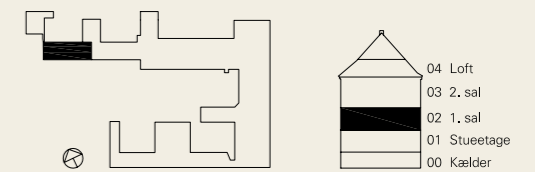


- Opvaskemaskine
- Køl-fryseskab
- kogeplade
- Plads til skab
- Vaskemask./tørretumbler
- Skab
- Ovn
- Stuk

Vejledende plantegning og loftshøjde med forbehold for ændring

Nº 25C
1. SAL

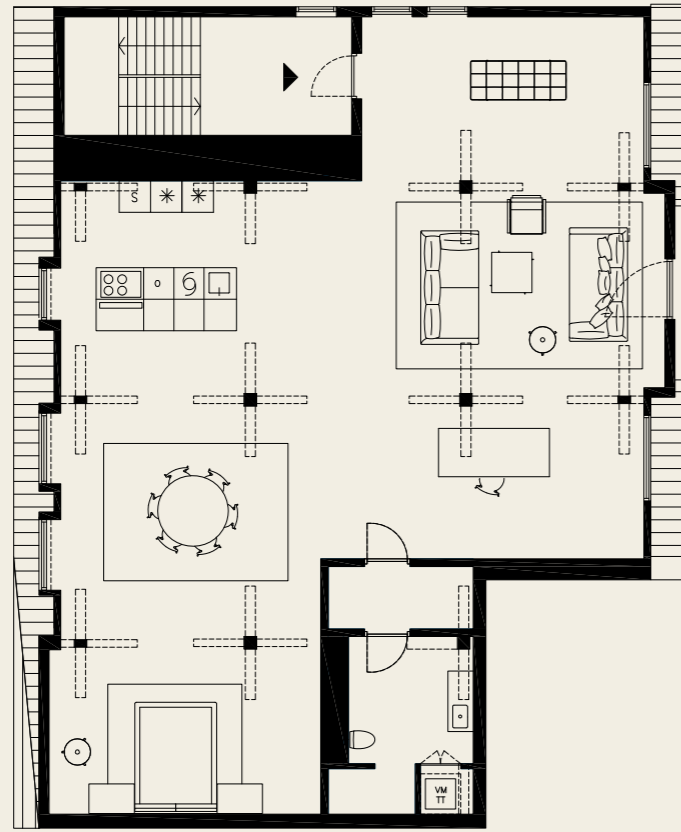
2 værelser
121 m²
Loftshøjde 259 cm



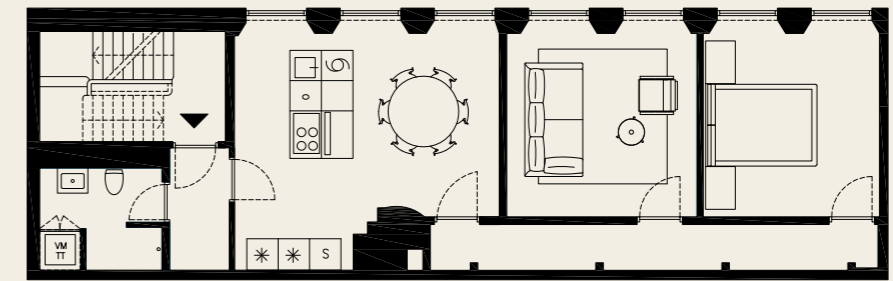
- Opvaskemaskine
- Køl-fryseskab
- kogeplade
- Plads til skab
- Vaskemask./tørretumbler
- Skab
- Ovn
- Stuk

Vejledende plantegning og loftshøjde med forbehold for ændring

HAVE bygningerne
LEJLIGHED 27

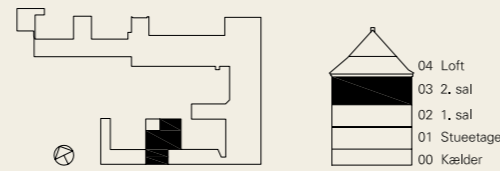


ROKOKKO bygningerne
LEJLIGHED 28



Nº 23D
2. SAL

1 værelse
179 m²
Loftshøjde 285 cm

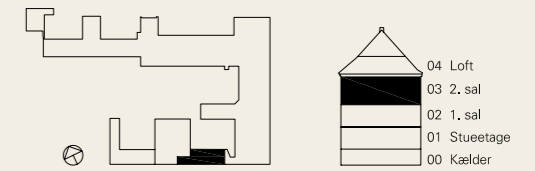


- Opvaskemaskine
- Køl-fryseskab
- kogeplade
- Plads til skab
- Vaskemask./tørretumbler
- Skab
- Ovn
- Stuk

Vejledende plantegning og loftshøjde med forbehold for ændring

Nº 23C
2. SAL

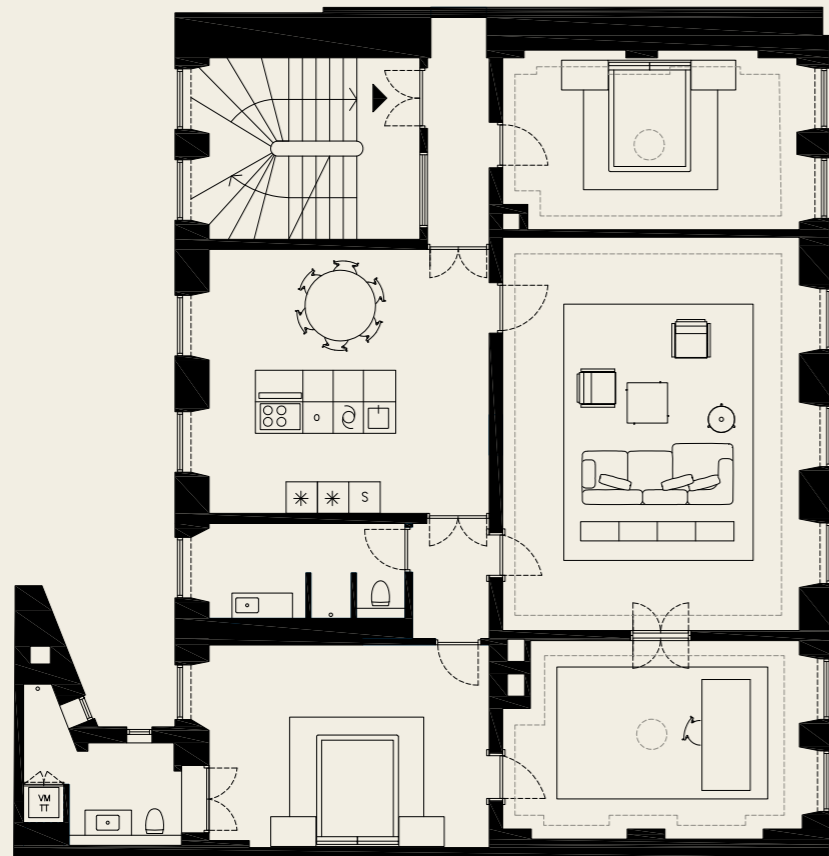
2 værelser
94 m²
Loftshøjde 352 cm



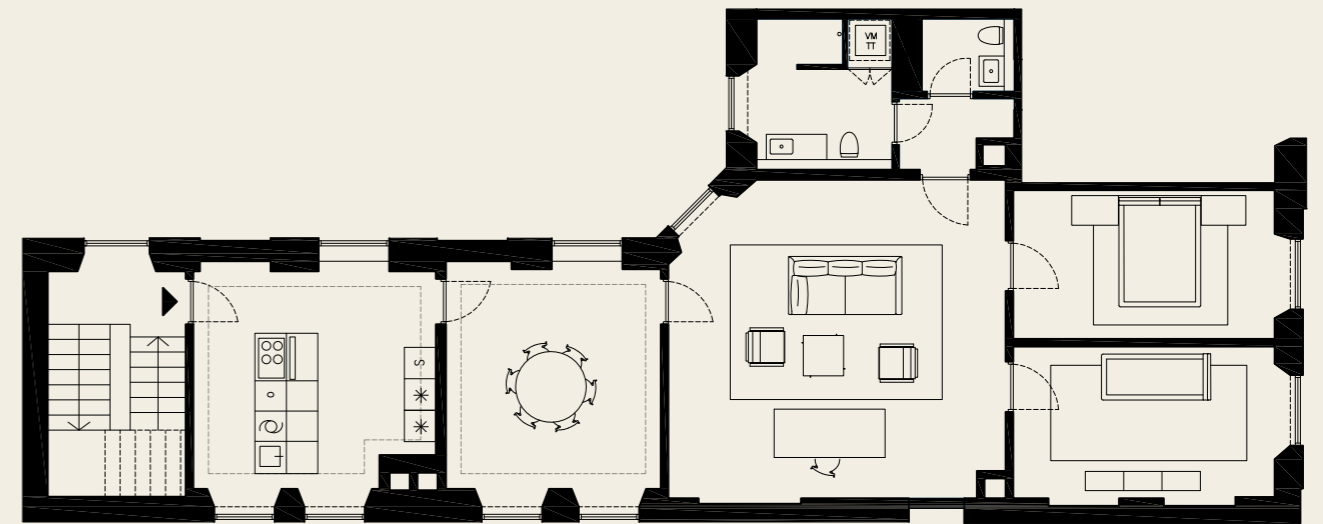
- Opvaskemaskine
- Køl-fryseskab
- kogeplade
- Plads til skab
- Vaskemask./tørretumbler
- Skab
- Ovn
- Stuk

Vejledende plantegning og loftshøjde med forbehold for ændring

ROKOKKO bygningerne
LEJLIGHED 29

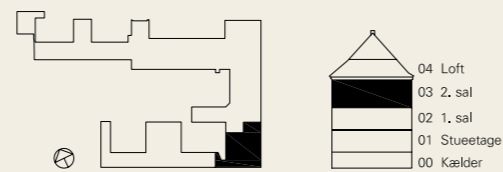


DE NYKCLASSICISTISKE bygninger
LEJLIGHED 30



Nº 23A
2. SAL

4 værelser
215 m²
Loftshøjde 350 cm

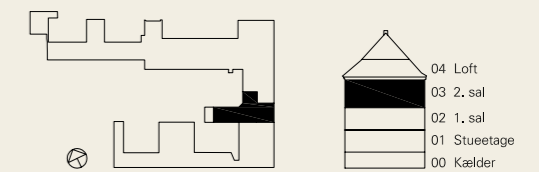


- | | | | |
|-------------------------|---------------|-----------|----------------|
| Opvaskemaskine | Køl-fryseskab | kogeplade | Plads til skab |
| Vaskemask./tørretumbler | Skab | Ovn | Stuk |

Vejledende plantegning og loftshøjde med forbehold for ændring

Nº 23B
2. SAL

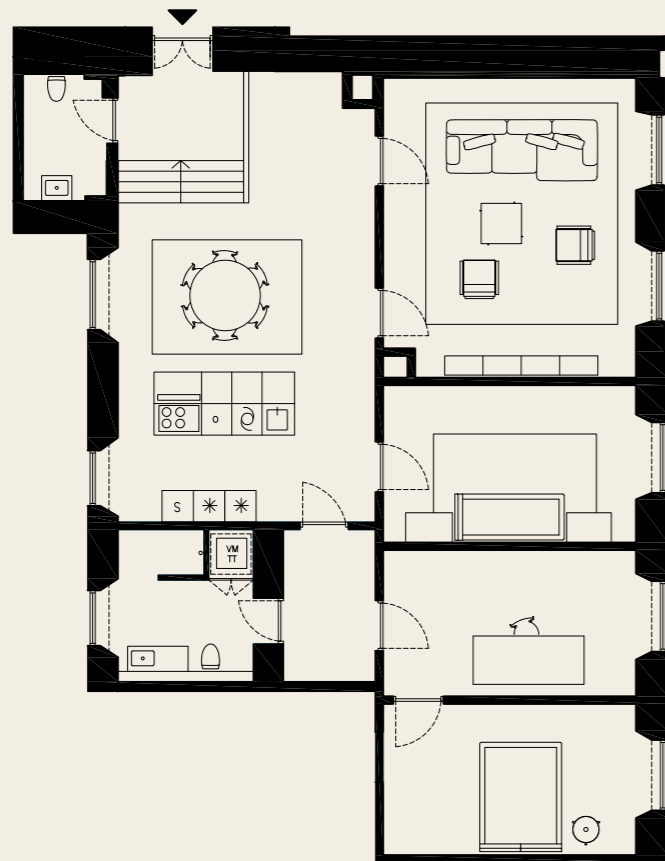
4 værelser
175 m²
Loftshøjde 299 cm



- | | | | |
|-------------------------|---------------|-----------|----------------|
| Opvaskemaskine | Køl-fryseskab | kogeplade | Plads til skab |
| Vaskemask./tørretumbler | Skab | Ovn | Stuk |

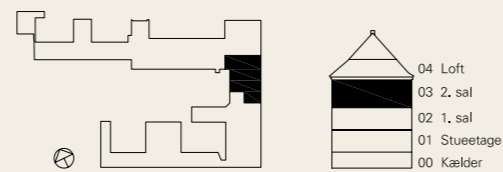
Vejledende plantegning og loftshøjde med forbehold for ændring

LEJLIGHED 31



Nº 25A
2. SAL

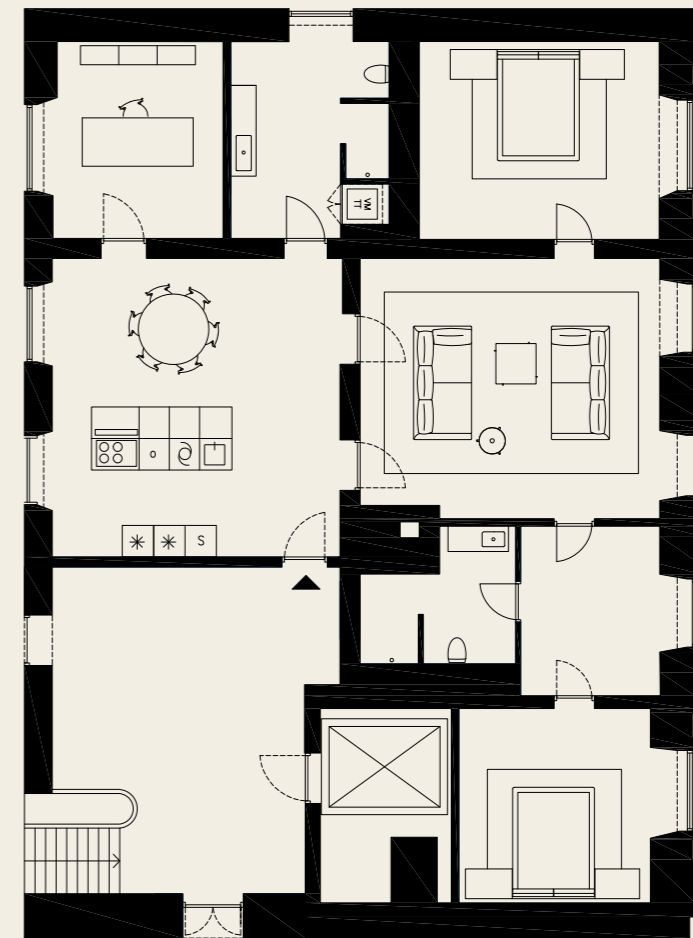
5 værelser
198 m²
Loftshøjde 299 cm



- | | | | |
|-------------------------|---------------|-----------|----------------|
| Opvaskemaskine | Køl-fryseskab | kogeplade | Plads til skab |
| Vaskemask./tørretumbler | Skab | Ovn | Stuk |

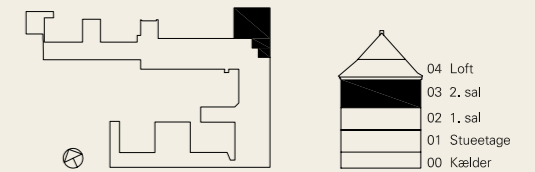
Vejledende plantegning og loftshøjde med forbehold for ændring

LEJLIGHED 32



Nº 25A
2. SAL

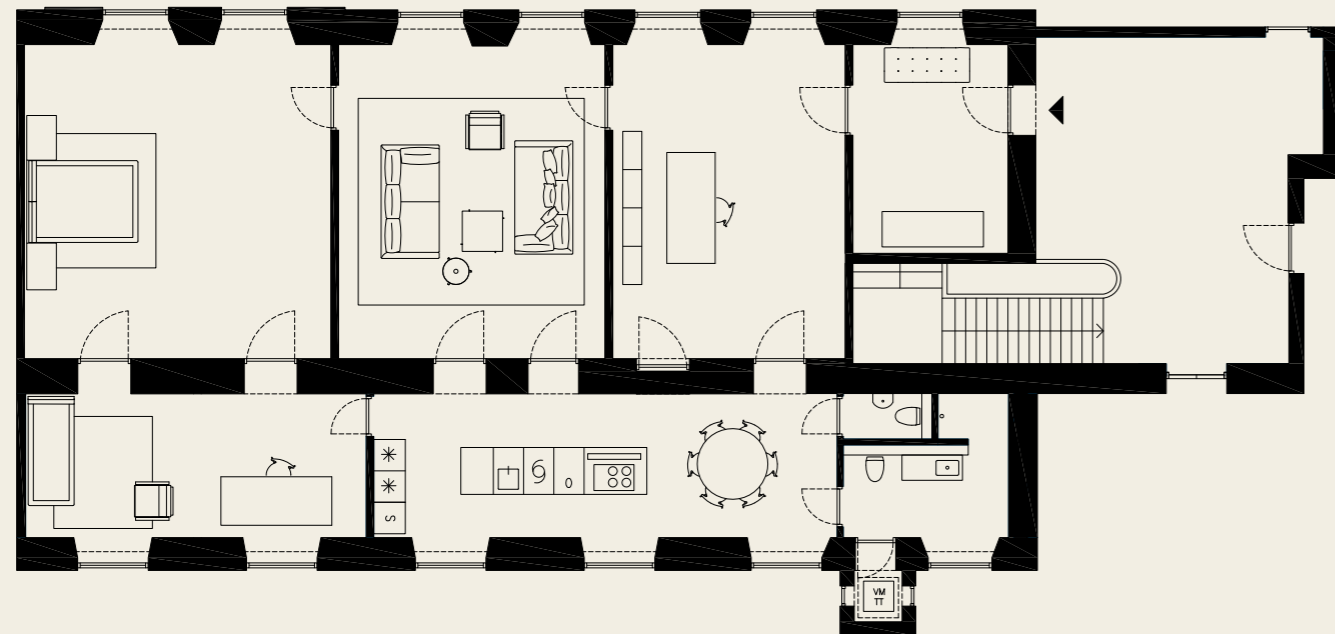
5 værelser
209 m²
Loftshøjde 241 cm



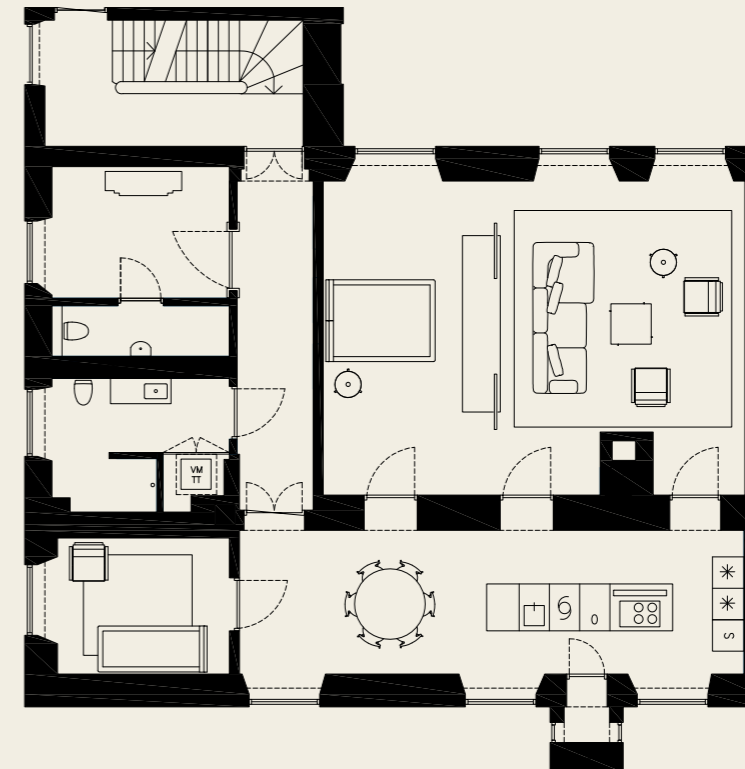
- | | | | |
|-------------------------|---------------|-----------|----------------|
| Opvaskemaskine | Køl-fryseskab | kogeplade | Plads til skab |
| Vaskemask./tørretumbler | Skab | Ovn | Stuk |

Vejledende plantegning og loftshøjde med forbehold for ændring

BAROK bygningerne
LEJLIGHED 33

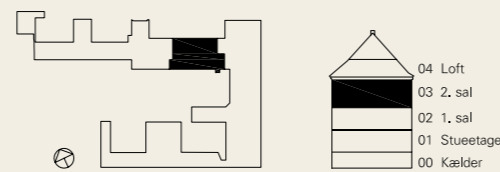


BAROK bygningerne
LEJLIGHED 34



Nº 25A
2. SAL

5 værelser
238 m²
Loftshøjde 379 cm

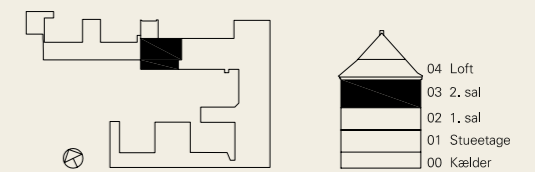


- | | | | |
|-------------------------|---------------|-----------|----------------|
| Opvaskemaskine | Køl-fryseskab | kogeplade | Plads til skab |
| Vaskemask./tørretumbler | Skab | Ovn | Stuk |

Vejledende plantegning og loftshøjde med forbehold for ændring

Nº 25B
2. SAL

4 værelser
172 m²
Loftshøjde 379 cm

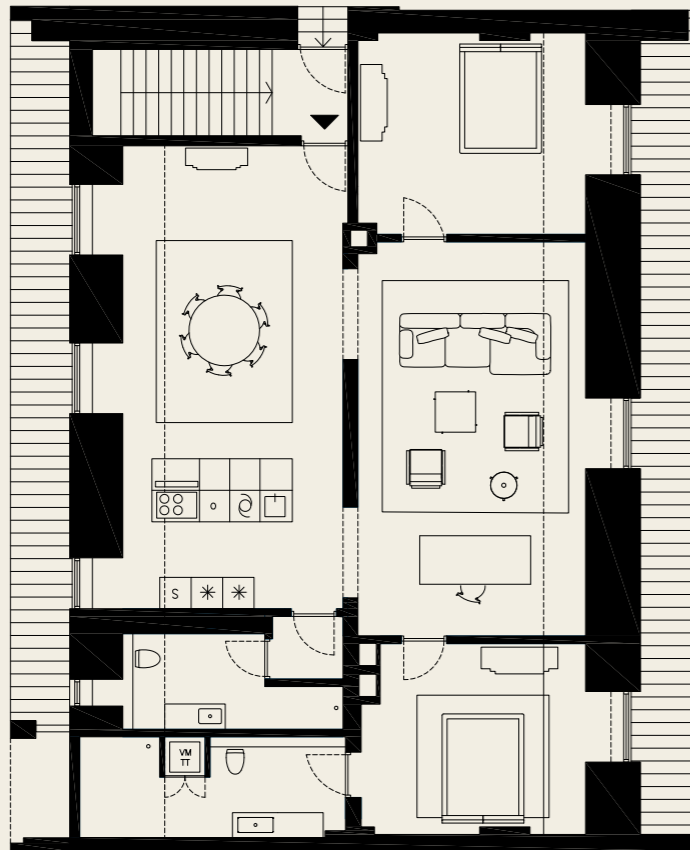


- | | | | |
|-------------------------|---------------|-----------|----------------|
| Opvaskemaskine | Køl-fryseskab | kogeplade | Plads til skab |
| Vaskemask./tørretumbler | Skab | Ovn | Stuk |

Vejledende plantegning og loftshøjde med forbehold for ændring

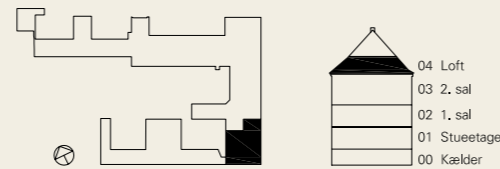
ROKOKKO bygningerne

LEJLIGHED 35



Nº 23A
3. SAL

4 værelser
172 m²
Loftshøjde 263 cm



- Opvaskemaskine
- Køl-fryseskab
- kogeplade
- Plads til skab
- Vaskemask./tørretumbler
- Skab
- Ovn
- Stuk

Vejledende plantegning og loftshøjde med forbehold for ændring

LEJLIGHEDSOVERSIGT

Lejlighedsnummer	Loftshøjde	Værelser	m ²	Elevator
1	232 cm	2	77	
2	231 cm	2	142	
3	259 cm	1	65	
4	332 cm	2	103	
5	337 cm	3	159	
6	321 cm	4	193	
7	320 cm	4	182	✓
8	311 cm	2	132	✓
9	309 cm	5	218	✓
10	307 cm	4	172	
11	301 cm	2	89	
12	291 cm	2	132	
13	291 cm	2	119	
14	298 cm	2	90	
15	530 cm	1	63	
16	225 cm	1	189	
17	399 cm	2	94	
18	386 cm	4	209	
19	348 cm	4	175	
20	344 cm	4	194	✓
21	392 cm	5	215	✓
22	413 cm	5	219	✓
23	422 cm	4	171	
24	250 cm	2	111	
25	250 cm	2	134	
26	259 cm	2	121	
27	285 cm	1	179	
28	352 cm	2	94	
29	350 cm	4	215	
30	299 cm	4	175	
31	299 cm	5	198	✓
32	241 cm	5	209	✓
33	379 cm	5	238	✓
34	379 cm	4	172	
35	263 cm	4	172	



Lejlighederne i Amaliegaarden bliver løbende indrettet. Det giver den hurtige køber en enestående mulighed for at indrette lejligheden - i samarbejde med Poul Schülein - efter købers behov til ruminddeling, ønsker til materialer med videre. På et senere tidspunkt vil alle lejligheder være indrettet, og der vil derfor ikke være mulighed for at ændre i udtryk og inventar.

Fredningsregler

Amaliegaarden er et stykke kulturarv, hvilket giver køber visse begrænsninger, når det gælder ændringer af lejligheden. For eksempel er de inderste lag maling beskyttet af fredningen og må ikke bortfjernes. Pancler,

stukke, vinduer, døre og andet af lejlighedens inventar er også omfattet af denne fredning og må ligeledes ikke ændres eller fjernes. Som medejer af en fredet ejendom har man et ansvar for at beskytte og vedligeholde et stykke danmarkshistorie til eftertiden, hvilket er noget, man skal være opmærksom på som køber. I visse af lejlighederne er fredningskravene dog mindre restriktive.

Alle materialer, leverandører, ruminddelinger, angivelser af kvadratmetre var korrekte på tidspunktet for salgsprospektets færdiggørelse. Disse forhold kan senere ændre sig. Indholdet af dette salgsprospekt skal derfor ses som vejledende.

Et stærkt team bag Amaliegaarden

Amaliegaarden har en lang historie. Først som bolig for velhavere og de arkitekter, der opfører bygningerne - siden som fødselsstiftelse. Efter 1910 fungerer Amaliegaarden som domicil for forskellige statslige styrelser.

I 2015 køber et team af erfarne investorer ejendommen af den danske stat.

Som hovedinvestor står Pensam Liv Forsikringsaktieselskab, der ejes af Pensam Holding A/S - moderselskab for 430.000 pensionskassemedlemmer og forvalter af en samlet formue på 100 milliarder kroner.

De øvrige investorer består af Lotus Equity fra New York og Seguro Management, som har stor erfaring med ejendomsudvikling og istandsættelse af en lang række ejendomme i både Tyskland og Danmark.

Arkitekt bag projektet er Poul Schülein, der er Kongelig Bygningsinspektør og partner hos Arkitema Architects. Poul Schülein og hans specialister restaurerer og moderniserer slotte, herregårde og andre historiske bygninger.

Lejlighederne i Amaliegaarden udbydes af ejendomsmægler LokalBolig City, der er specialiseret i at sælge unikke og eksklusive boliger i indre København.



Kontakt

Ønsker du yderligere oplysninger om projektet kontakt da LokalBolig City på telefon 36 45 15 55 eller mail city@lokalbolig.dk.

Du kan også finde oplysninger om projektet på amaliegaarden.com

 LokalBolig CITY



AMALIEGAARDEN

Amaliegade 23,25 Frederiksstad